



گزارش فنی مصور FFG CO.

بررسی بیماری‌گرهای قارچی گیاه زینتی شمعدانی در خراسان

تاریخ ارسال نمونه: ۱۴۰۲/۰۳/۲۳

تاریخ بررسی و اعلام نتیجه: ۱۴۰۲/۰۳/۲۳

همکاران: خانم مهندس ایرن روح آبادی، مهندس محمد جراحی، خانم

مهندس ماهانا فروهر فرد و خانم مهندس فاطمه اسدی

روش بررسی: بررسی میدانی - آزمایشگاهی، با همکاری آزمایشگاه قارچ

شناسی دانشگاه شهید باهنر کرمان





شاهداتی - خراب - خانم فنده - روح آبادی
برگ - ۱۴۰۲/۳/۲۳



Uredinium

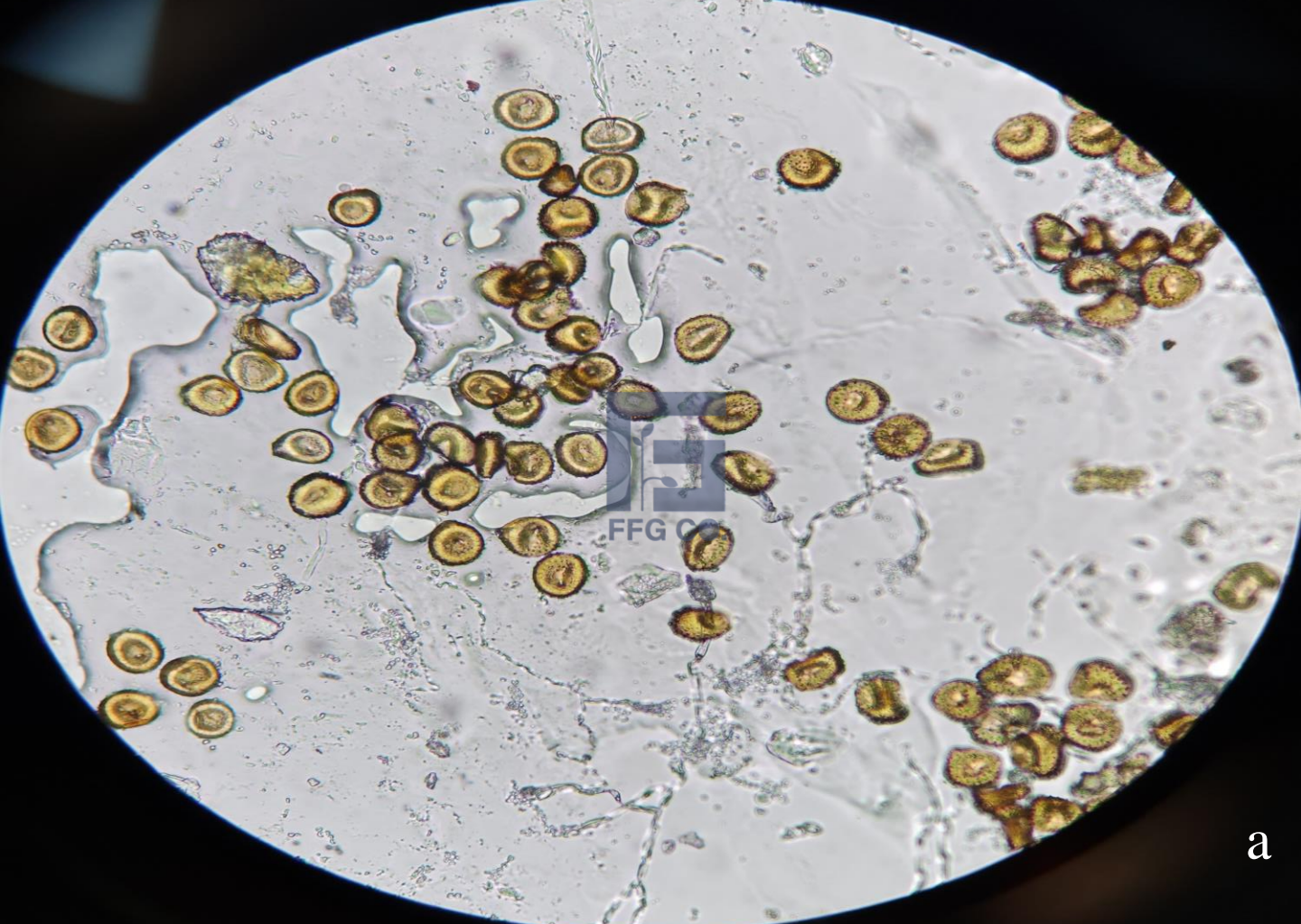
Sign

جوش های قهوه ای مایل به رنگ زرد زیر سطح برگ



برگ آلوده (سطح بالایی برگ)

نقاط کلروز روی سطح برگ به همراه نکروز مرکزی



a

(a) تصاویر میکروسکوپی یوریدیوسپورهای *Puccinia pelargonii-zonalis*

زنگ شمعدانی با عامل *Puccinia pelargonii-zonalis* ایجاد می شود. این نوع زنگ تعداد زیادی یوریدیوسپور ایجاد می کند که از سطح زیرین برگ های شمعدانی با چسب یا سوزن مرطوب قابل برداشت است. در تصویر فوق شما یوریدیوسپورها، یعنی نوعی از اصلی ترین و فراوان ترین اسپور این قارچ را مشاهده می کنید. یادآور می شود این نوع زنگ پارازیت اجباری است. بنابراین هیچگاه سبب مرگ گیاه میزبان خود نمی شود.



Puccinia pelargonii- zonalis

*100



این اسپوره‌های غیرجنسی که یوریدیوسپور نامیده می‌شوند، با جریان هوا بخصوص در میزان رطوبت بالاتر، قلمه و حتی تماس فیزیکی منتشر می‌شوند. در منزل مسکونی اگر گیاهی در مجاورت هوای کولر باشد، میزان انتقال بیماری به بیشترین حالت ممکن می‌رسد. در هوای مرطوب و خنک فقط ۵ ساعت طول می‌کشد تا این اسپورها بتوانند یک گیاه دیگر را آلوده نمایند. در دمای بیشتر از ۲۷ درجه سانتی گراد خسارت بشدت افزایش می‌یابد.



عارضه فوق مربوط به ادما است. عارضه ی Edema یک عارضه فیزیولوژیکی و مربوط به اختلال در میزان تبخیر و تعرق و پتانسیل اسمزی در برگ ها است. چنانچه مشاهده می فرمایید، عارضه ادما بشدت به زنگ ذکر شده شباهت دارد و ممکن است گاه با بیماری به اشتباه گرفته شود.



توضیحات تکنسین . FFG CO.

علائم قطعا به بیماری زنگ مربوط بود که بطور مختصر شرح داده شد. این زنگ روی شمعدانی پارازیت اجباری است و قابل کشت نیست. از طرفی هرگز سبب مرگ گیاه نمی شود. یعنی قارچ برای بقای خودش به این گیاه نیاز دارد پس هرگز او را نمی کشد. بنظر می رسد برای کنترل این بیماری، مگر در شرایط بحرانی و آن هم در گلخانه های بزرگ مصرف مواد شیمیایی منطقی نیست. برای کنترل این بیماری رطوبت را کاهش دهید. گلدان ها را در درجه حرارت بیش از ۲۷ درجه سانتی گراد نگهداری کنید و مراقب باشید گرمای بیش از حد به آنها آسیب نزند. قسمت هایی که شدیداً آلوده شده را از گیاه حذف کنید و به دور از گلدان ها منتقل کنید.




تنها یک بار توان فنی ما را امتحان کنید.

با احترام
صالح پناهنده
(مدیر فنی شرکت فیدار فصل گلخانه)



تنها یک بار توان فنی ما را امتحان کنید
با کارشناسان ما در ارتباط باشید

آدرس دفتر مرکزی: 

شیراز، بلوار ارم، خیابان خاکشناسی، روبروی
کوچه ۶، ساختمان ۵۶۲، طبقه سوم

شماره تماس: 

۰۷۱-۳۲۲۸۴۵۳۶

۰۷۱-۳۲۲۸۴۵۶۳

۰۷۱-۳۲۲۸۴۵۱۶

آدرس ایمیل و وبسایت: 

Info@ffg-natupestic.ir

www.ffc-natupestic.ir

