



گزارش فنی مصور FFG CO.

بررسی بیماری‌های قارچی مزارع کاهو در استان البرز

تاریخ ارسال نمونه: ۱۴۰۲/۰۳/۱۱

تاریخ تنظیم گزارش: ۱۴۰۲/۰۳/۱۶

همکاران: خدمات کشاورزی عرش و سما (مهندس رنجبرزاده)، علیرضا صالحی

روش بررسی: بررسی میدانی - آزمایشگاهی، با همکاری آزمایشگاه قارچ شناسی

دانشگاه شهید باهنر کرمان

کشاورز: آقای توده روستا، استان البرز





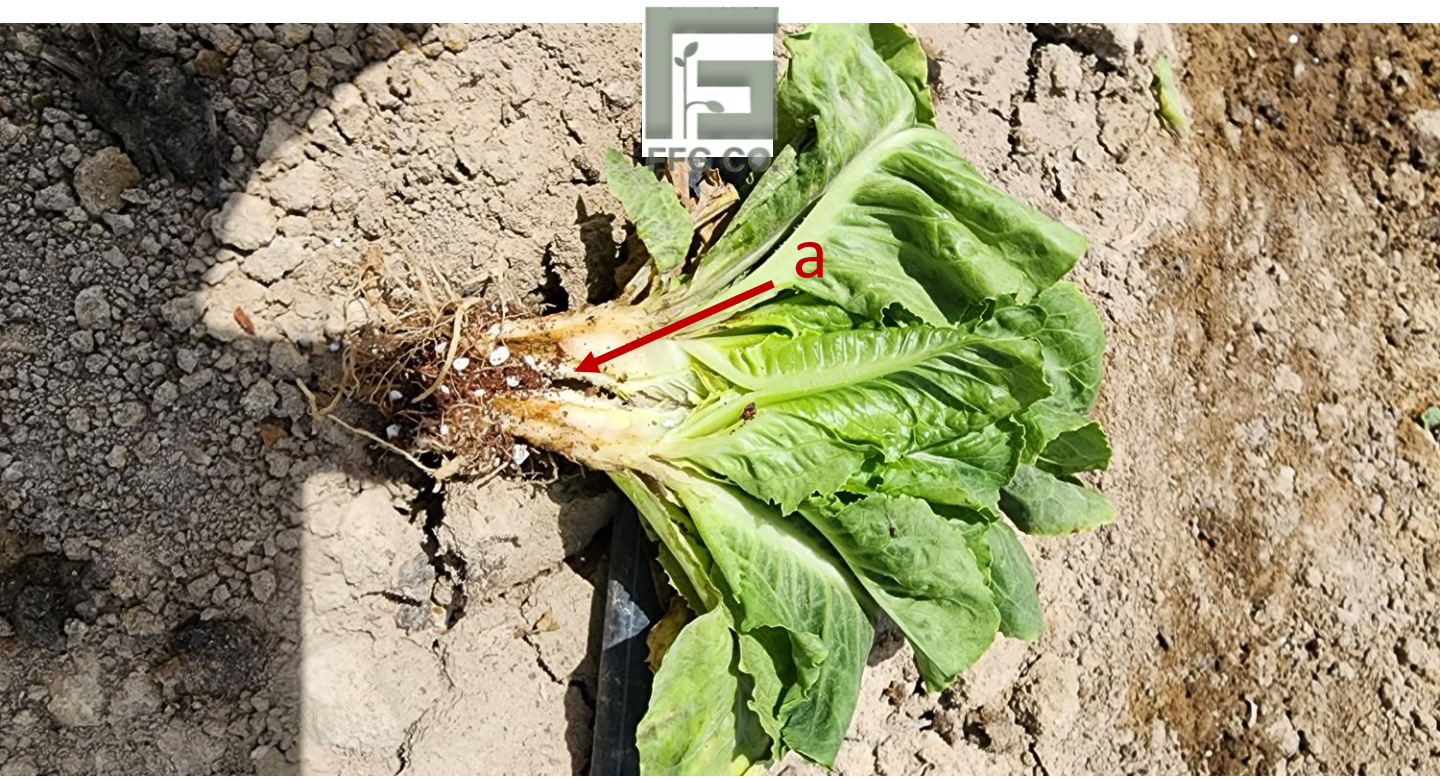
(a)



کوتولگی و رشد کم بوته های دارای علائم در ناحیه طوقه و ریشه



مرگ کامل بوته های دارای علائم کوتولگی



علائم رنگ پریدگی و نکروز روی ناحیه طوقه و ریشه در مزرعه



علائم پوسیدگی روی ناحیه طوقه و ریشه



ffg - natupestic . ir

فیدار فصل گلخانه

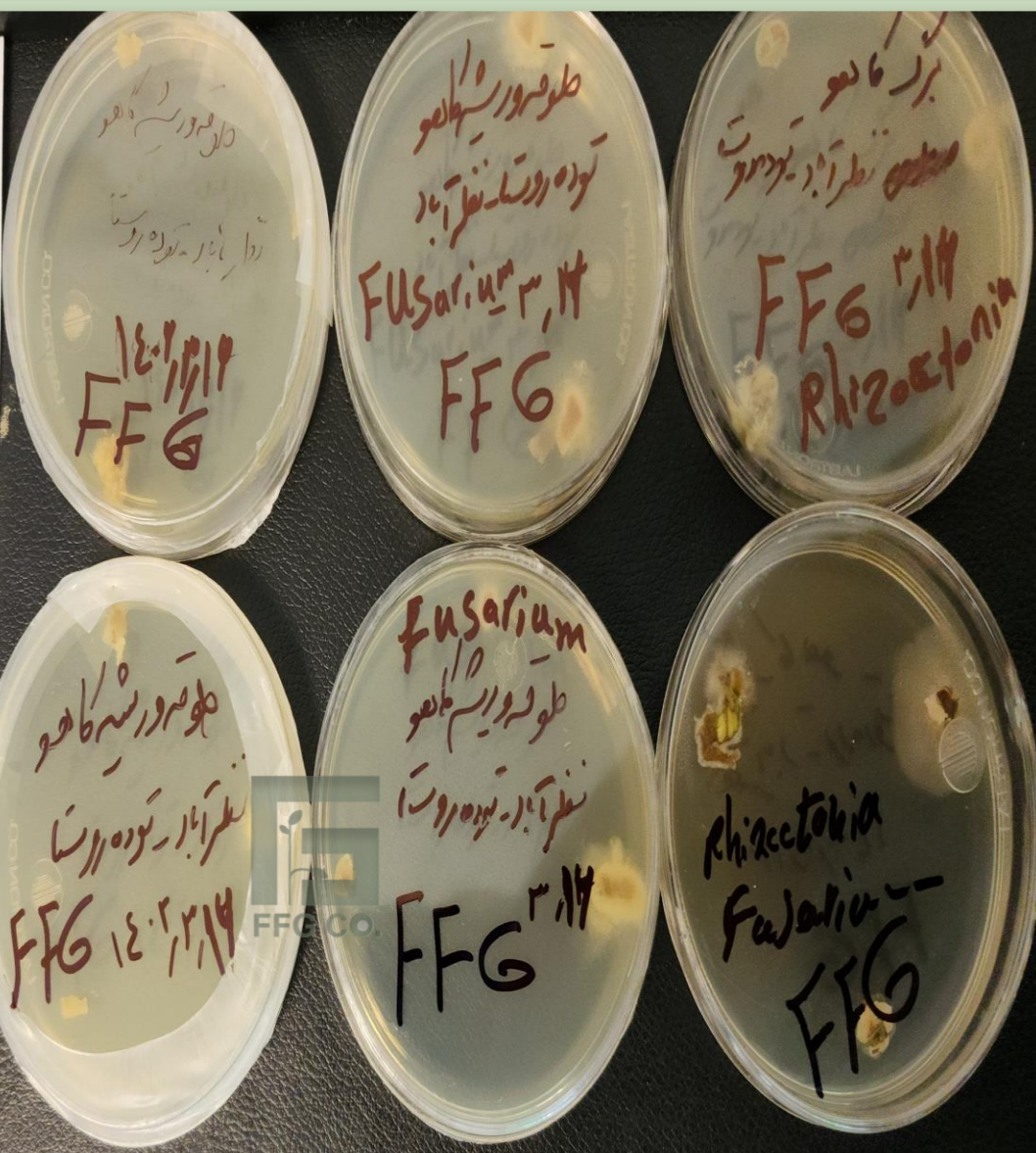


تصاویر پرگنه های اصلی ۴۸ ساعته قارچ های مختلف که از محل طوقه، ریشه، و برگ ها جداسازی شده است.

Rhizoctonia sp.

Fusarium sp.

نام کشاورز: آقای نوده روستا
رجوعت دفتر: آقای رفیعیزاده
کرج، نظر آباد
عوامل بیماری زایی شناسایی شده
از طوقه، ریشه و برگ کاهو
Rhizoctonia
Fusarium

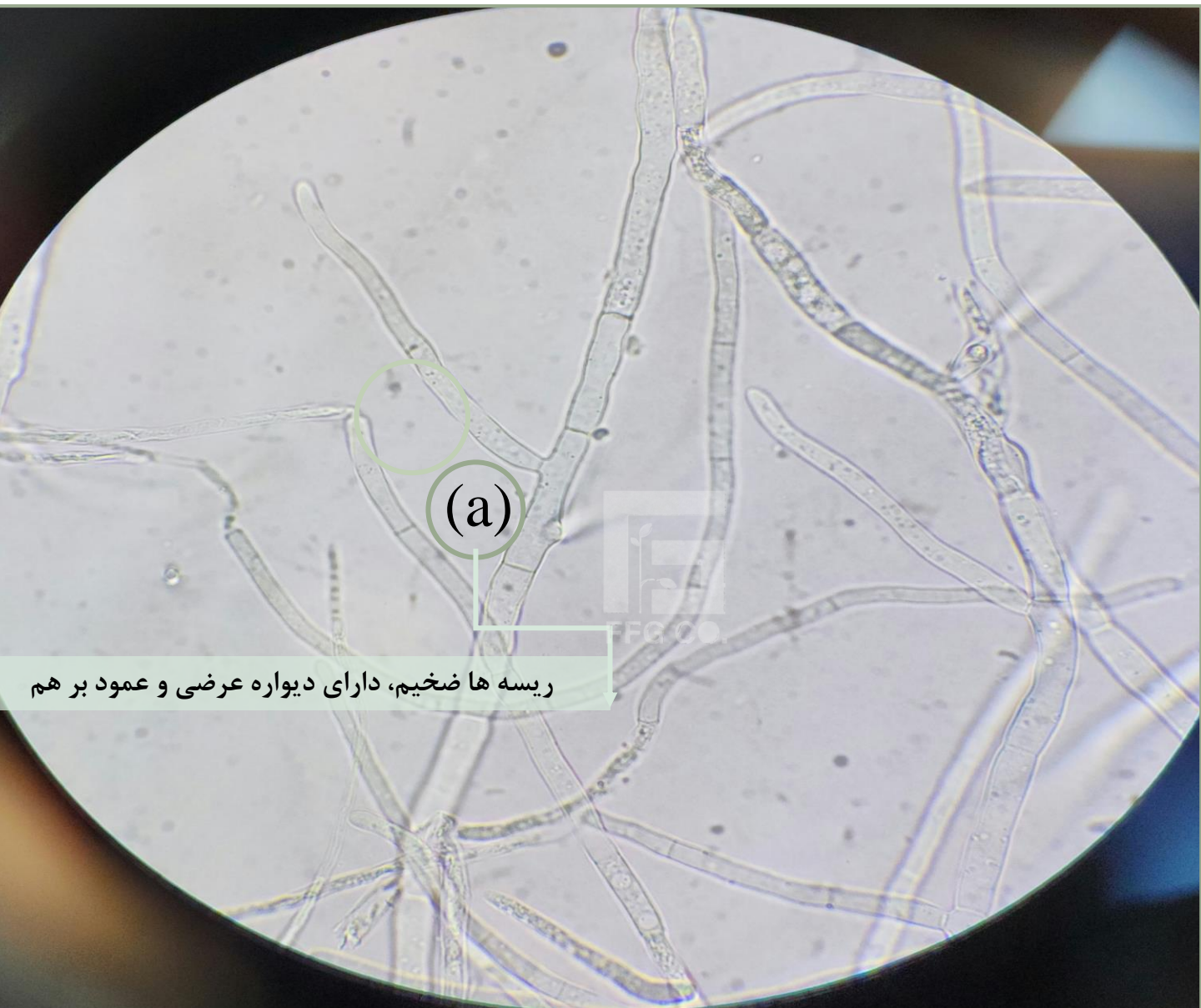


تنها یک بار توان فنی ما را امتحان کنید.



به همان اندازه که تجربه افراد در مدیریت بیماری های گیاهی مهم است، بررسی آزمایشگاهی جهت تشخیص دقیق نوع بیمارگر نیز حائز اهمیت است. ما یک پیشنهاد داریم:

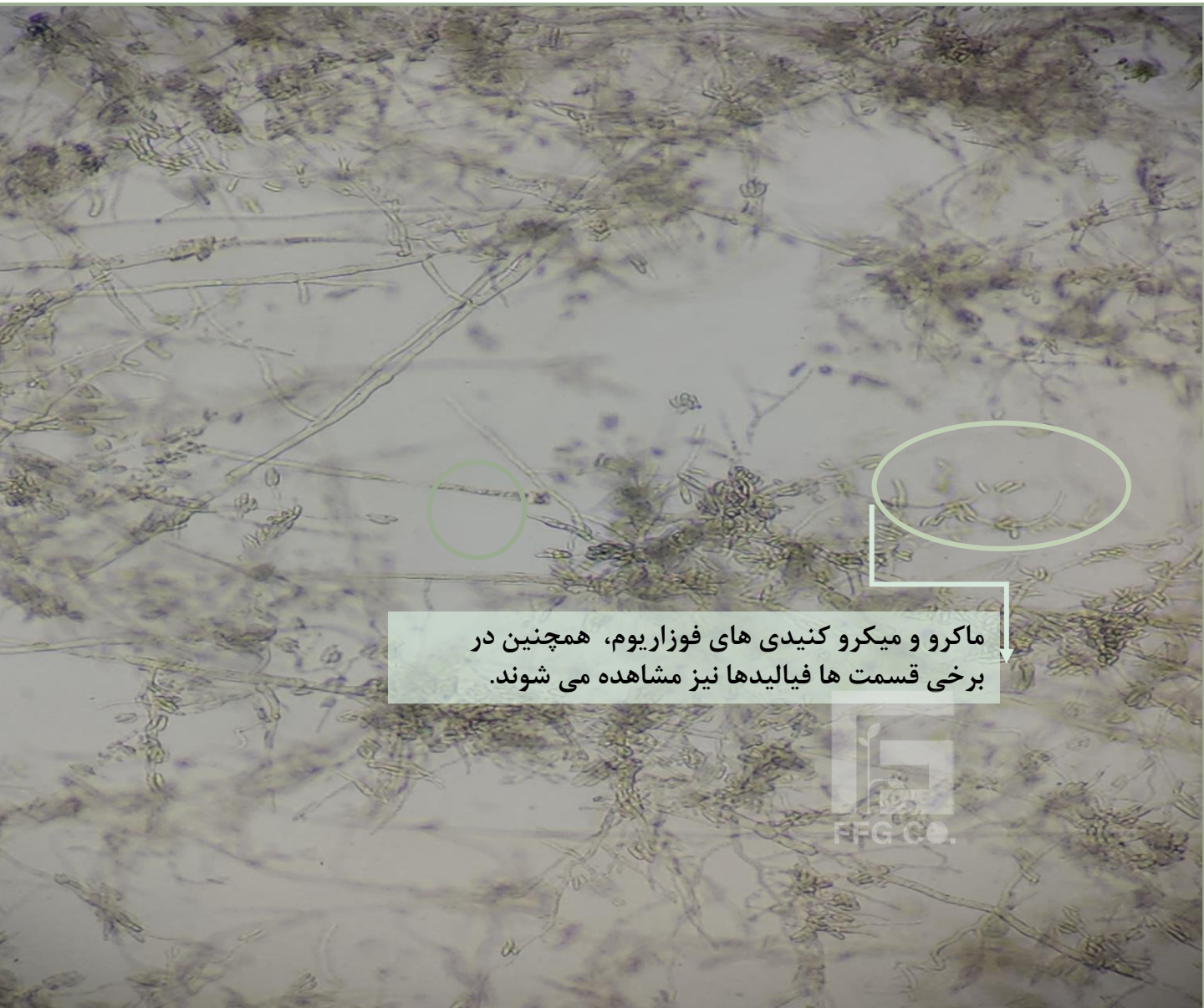
از حدس و گمان در ارتباط با تشخیص نوع بیماری و آزمون و خطا در ارتباط با درمان آن پرهیز نمایید. این روش ها هزینه زیادی دارد. هم از لحاظ زیست محیطی و هم از جنبه اقتصادی



ریسه ها ضخیم، دارای دیواره عرضی و عمود بر هم

تصویر میکروسکوپی از قارچ *Rhizoctonia sp.*

یکی از قارچ هایی که از نمونه های کاهو منطقه نظرآباد جداسازی شد *Rhizoctonia sp.* بود. با توجه به تعداد جدایه ها، این قارچ قطعا بیمارگر است. ریزوکتونیا یکی از بیمارگرهایی است که با تشکیل اندام سختینه (اسکلرت ها) برای مدت طولانی در خاک ماندگار بوده و توانایی ایجاد آلودگی مجدد دارد. شدت این بیماری در کاهو با افزایش میزان رطوبت افزایش یافته و می تواند تا حد زیادی سبب افت تناژ شود.



ماکرو و میکرو کنیدی های فوزاریوم، همچنین در برخی قسمت ها فیالیدها نیز مشاهده می شوند.



تصویر میکروسکوپی از قارچ *Fusarium sp.*

فراوانی جدایه های فوزاریوم نیز بالا بود. به نظر می رسد مزارع کاهو در مناطق نمونه برداری شده علاوه بر ریزوکتونیا به فوزاریوم نیز آلوده هستند. چنانچه مستحضرید هر دو بیمارگر می توانند حتی بدون علائم در ناحیه ی طوقه و ریشه از برگ ها نیز جداسازی شوند.

توضیحات تکنسین FFG CO.

- از مصرف هر گونه ماده هورمونی جهت رشد، اسیدهای آمینه و جلبک های دریایی پرهیز شود.

- از مصرف هر گونه ماده هوموس دار نظیر ملاس چغندر قند که در اکثر کودهای آلی وجود دارد و همچنین مواد هیومیکی در خاک پرهیز شود.

ماده کودی ارگانواستیک اسید ۸ لیتر در هکتار از طریق سیستم آبیاری و همچنین محلولپاشی نانوسوسپانسیون الدورادو به نسبت دو و نیم در هزار قادر است بطور قابل ملاحظه ای خسارت را کاهش دهد و سبب افزایش عملکرد شود.



تنها یک بار توان فنی ما را امتحان کنید.

با احترام
صالح پناهنده
(مدیر فنی شرکت فیدار فصل گلخانه،
دانشجوی دوره دکتری قارچ شناسی
دانشگاه شهید باهنر کرمان)



تنها یک بار توان فنی ما را امتحان کنید
با کارشناسان ما در ارتباط باشید

آدرس دفتر مرکزی: 

شیراز، بلوار ارم، خیابان خاکشناسی، روبروی
کوچه ۶، ساختمان ۵۶۲، طبقه سوم

شماره تماس: 

۰۷۱-۳۲۲۸۴۵۳۶

۰۷۱-۳۲۲۸۴۵۶۳

۰۷۱-۳۲۲۸۴۵۱۶

آدرس ایمیل و وبسایت: 

Info@ffg-natupestic.ir

www.ffc-natupestic.ir

