



نمونه بادمجان / داراب
۱۲۵ / ۲

علائم بوته میری و مرگ گیاه، پژمردگی گل و برگ ها

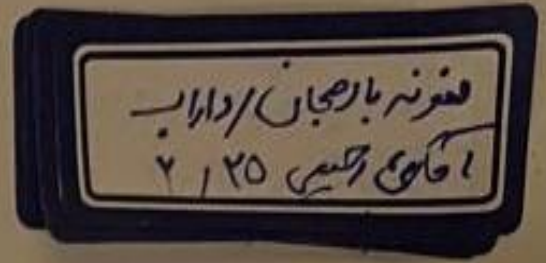


FFG.Co

گزارش فنی مصور FFG Co.

نمونه بادمجان (استان فارس، داراب)

- نام درخواست کننده: آقای رحیمی (کشاورز)
- تاریخ ارسال نمونه: ۱۴۰۲/۰۲/۲۵
- تاریخ تنظیم گزارش: ۱۴۰۲/۰۳/۰۲
- همکاران: علیرضا صالحی، فروشگاه کشاورزی نصراللهی (داراب)، خانم مهندس فاطمه شجاعی، سارا فیروزی
- روش بررسی: بررسی میدانی - آزمایشگاهی، با همکاری آزمایشگاه قارچ شناسی دانشگاه شهید باهنر کرمان

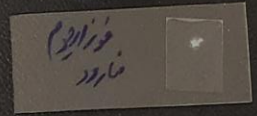
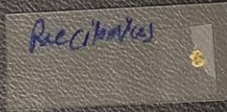
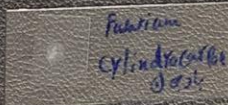
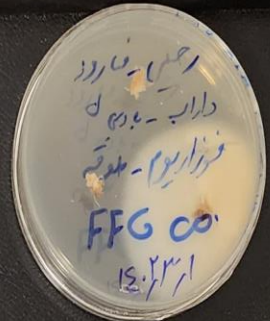
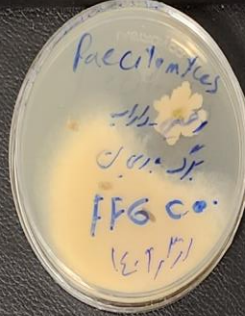
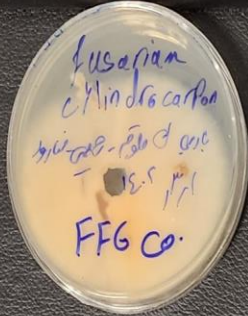
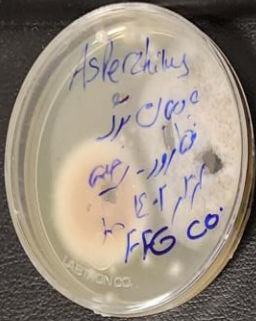


a

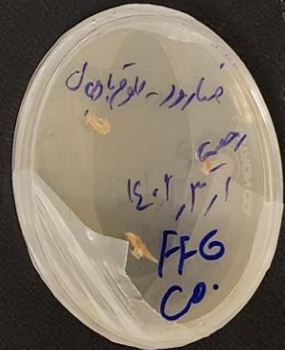
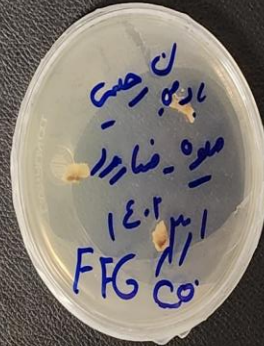
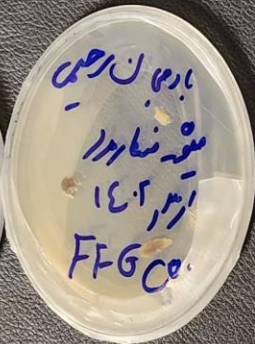
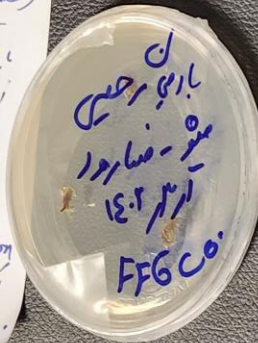


a- علائم پوسیدگی و نکروز روی طوقه
- نکروز آوندی نیز مشاهده شده است.

فیدار فصل گلخانه FFG Co.



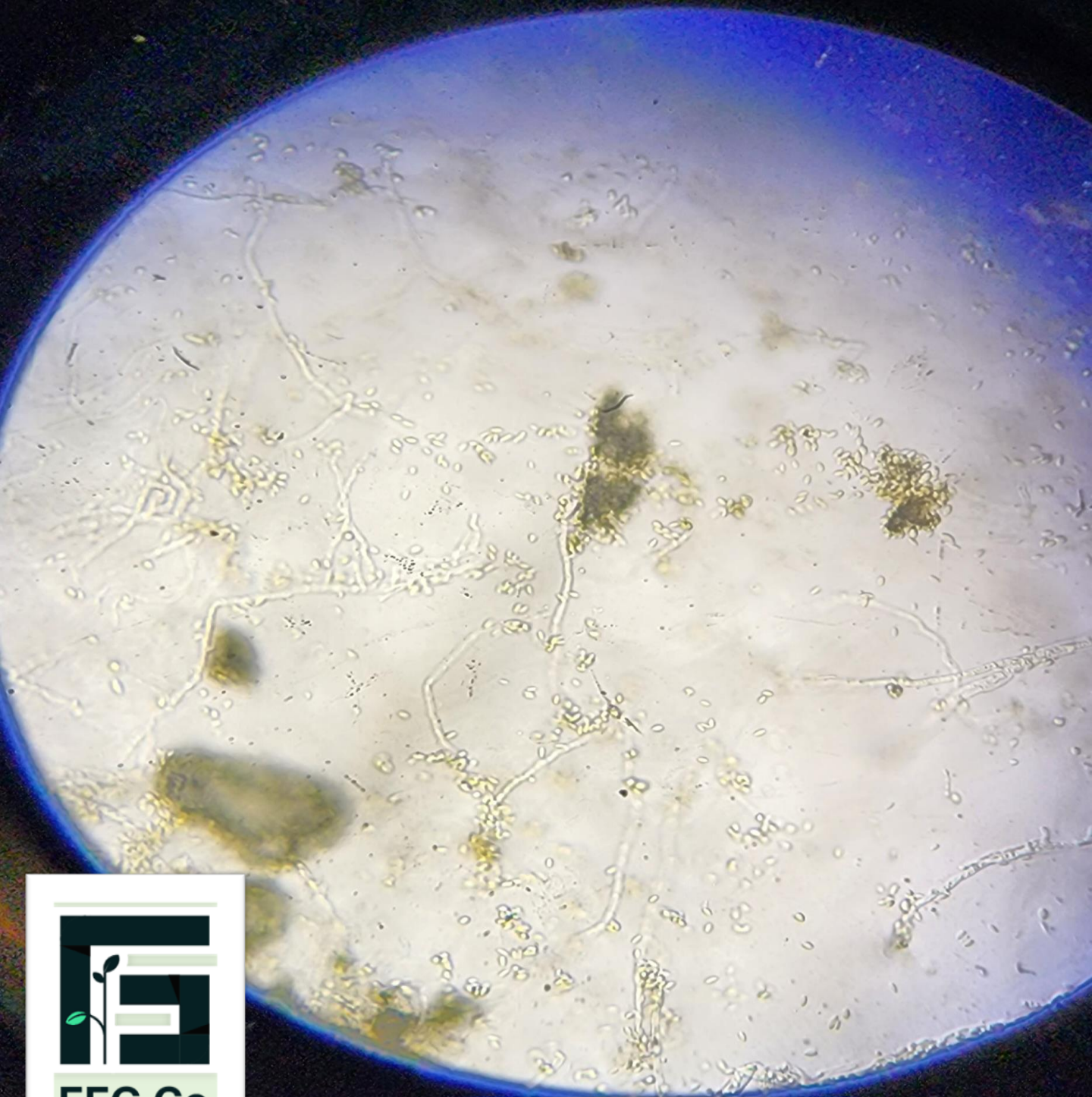
ریشه - ضارود - داراب
۱۴۰۲/۳/۱
فوساریوم - سیلندروکارپون
پاسیلومیسس - آسپرژیلوس



تصاویر پرگنه های اصلی ۷۲ ساعته قارچ های مختلف که از محل طوقه، ریشه، گل و برگ ها جداسازی شد است.

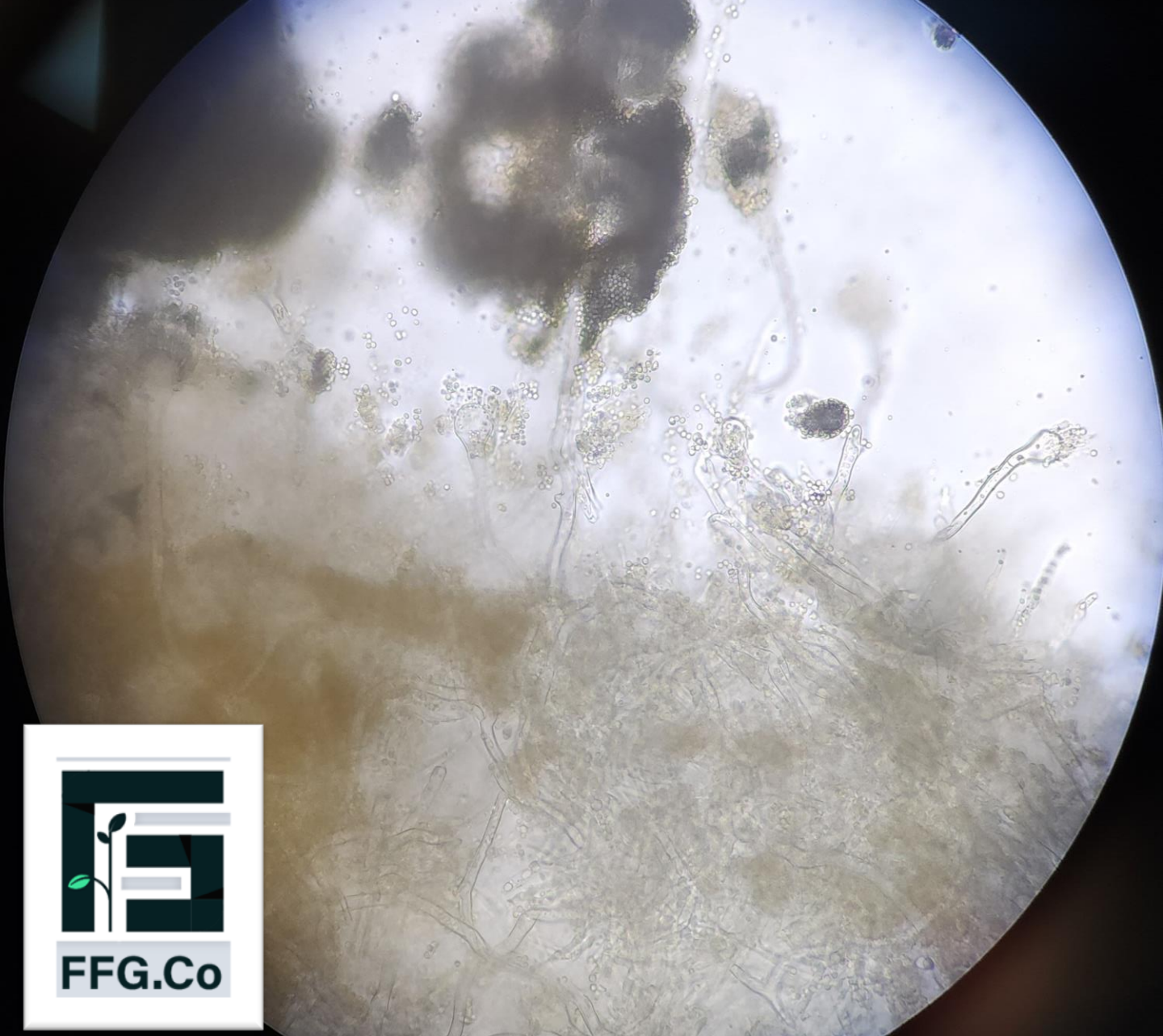


برخی از این قارچ ها ساپروفیت هستند و روی بادمجان به عنوان بیمارگر شناخته نمی شوند.



-تصویر میکروسکوپی از ریشه ها و کنیدی های تک سلولی *Paecilomyces* که در برخی نقاط حالت زنجیری دارند.

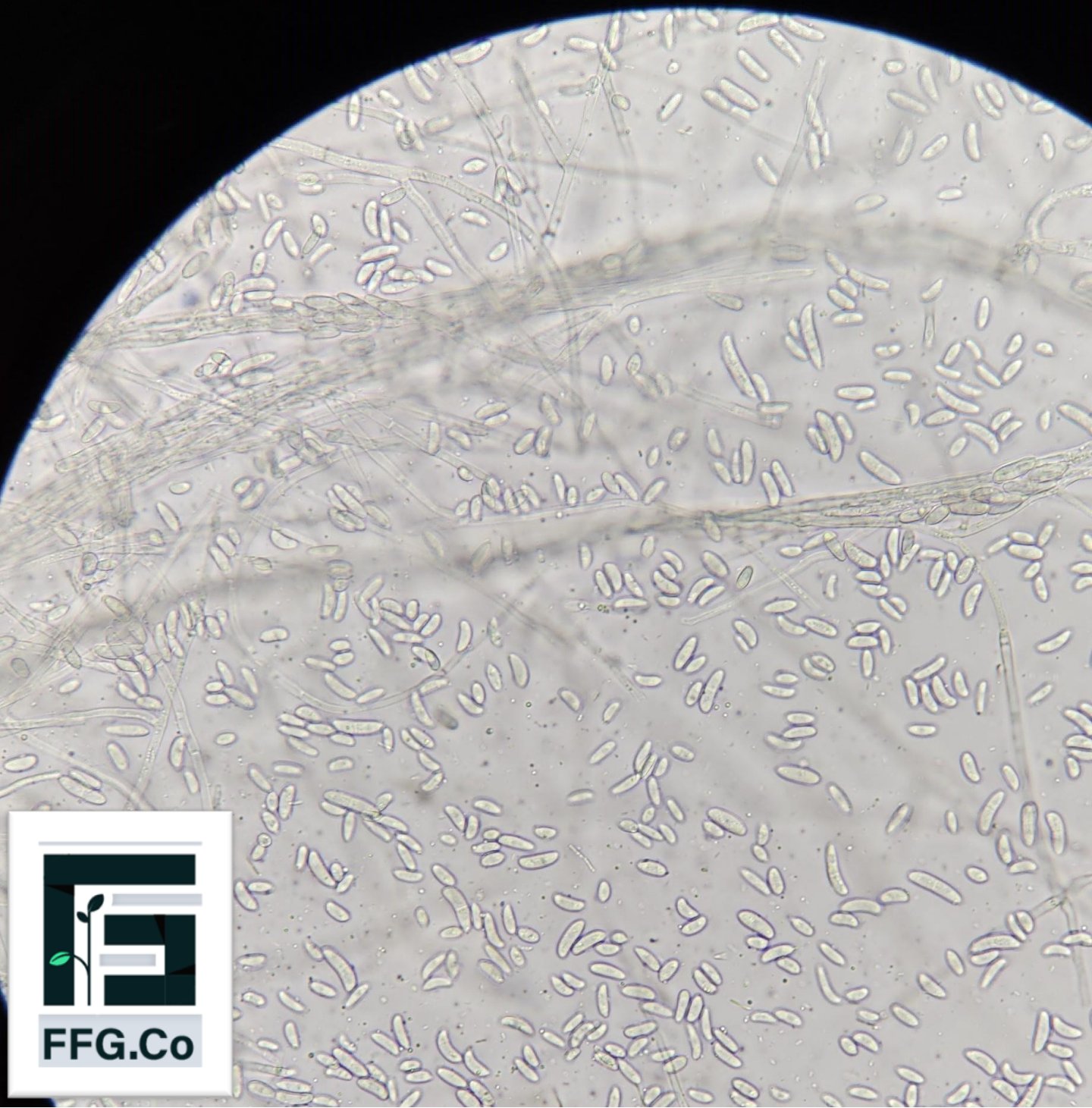
این قارچ در حالت عادی نمی تواند روی بادمجان بیماری ایجاد کند. و حتی در برخی موارد به رشد برخی گیاهان سولاناسه نیز کمک می کند. علائمی که تکنسین های فیدار فصل روی گیاه نیز مشاهده نموده اند به خسارت این قارچ مربوط نیست. بنابراین این قارچ به عنوان بیمارگر ارزیابی نمی شود.



کنیدیوفورها، وزیکل، فیالید و کنیدیوم های قارچ *Aspergillus sp.* این قارچ عموماً ساپروفیت بوده و قادر به بیماری زایی نیست. اما به این نکته توجه داشته باشید چنانچه میزان آلودگی برگ ها و میوه ها به این قارچ بالا باشد باید مراقب بود که در زمان حمل بار به میادین میوه و تره بار، میوه ها دچار پوسیدگی نشود. در مواردی که میزان آلودگی بالاست، از مصرف ترکیبات هورمونی و جلبک های دریایی بشدت پرهیز شود.

تنها یکبار توان فنی ما را امتحان کنید

FFG Co.



میکرو و ماکرو کنیدی های *Fusarium sp.* را در تصویر فوق مشاهده می فرمایید. لازم بذکر است در برخی از دیگر اسلایدها قارچ *Cylindrocarpon* نیز مشاهده شد. با توجه به تعداد جدایه های فوزاریوم و همچنین نوع خسارت این بیمارگر، بیمارگر اصلی در این بوته های آلوده، فوزاریوم ارزیابی می شود. ضمناً از آنجا که بیمارگر آوندی است، می تواند بدون ایجاد علائم روی طوقه، سبب خسارت روی برگ و گل ها نیز شود.

توضیحات تکنسین FFG

- از مصرف هر گونه ماده هورمونی جهت رشد، اسیدهای آمینه و جلبک های دریایی پرهیز شود.

- از مصرف هر گونه ماده هوموس دار نظیر ملاس چغندر قند که در اکثر کودهای آلی وجود دارد و همچنین مواد هیومیکی در خاک پرهیز شود.

ماده کودی ارگانواستیک اسید ۷ لیتر در هکتار از طریق سیستم آبیاری و همچنین محلولپاشی نانوسپانسیون آلمریا ۲/۵ در هزار قادر است از بروز علائم بیشتر جلوگیری نماید.

با احترام، مدیر فنی شرکت فیدار فصل گلخانه
دانشجوی دکتری بیماری شناسی گیاهی
(گرایش قارچ شناسی)



با کارشناسان ما در تماس باشید.

📍 آدرس دفتر مرکزی: شیراز، بلوار ارم، خیابان خاکشناسی، روبه روی کوچه ۶، ساختمان ۵۶۲، طبقه سوم

کد پستی: ۷۱۴۳۸۳۴۳۴۴
تلفن:

۰۷۱۳۲۲۸۴۵۳۶

۰۷۱۳۲۲۸۴۵۶۳

۰۷۱۳۲۲۸۴۵۱۶

📧 fidar.crop.protection 🌐 ffg-natupestic.ir