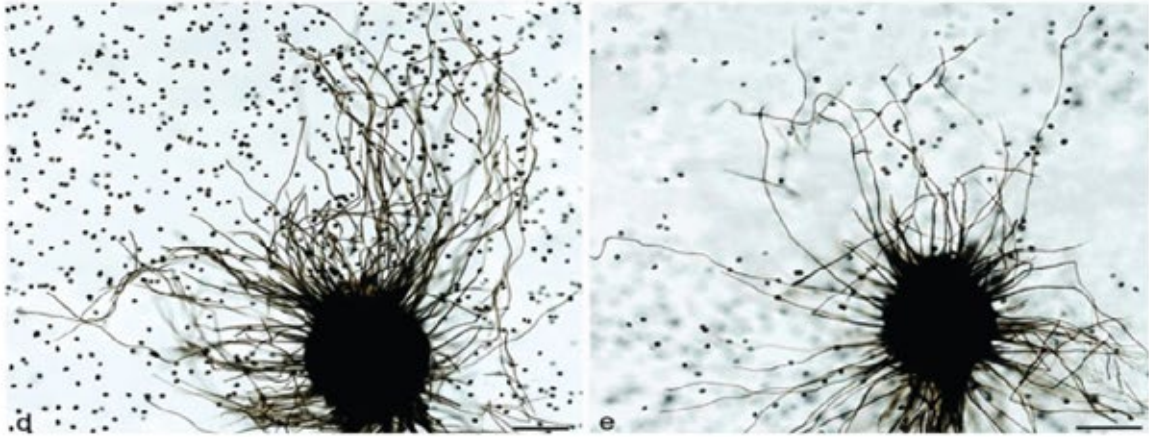
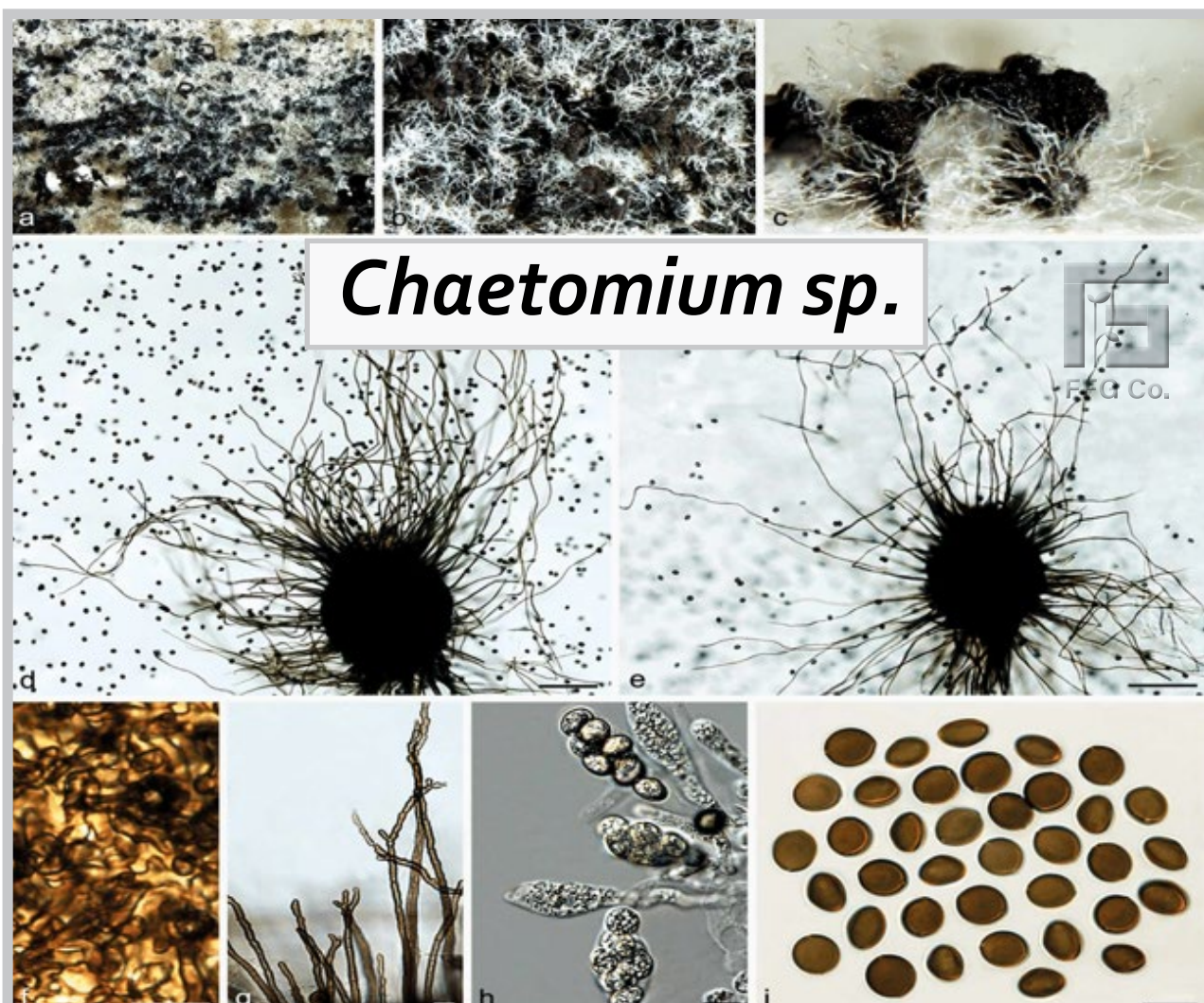


Chaetomium sp.





Chaetomium sp.

نام درخواست کننده: فروشگاه پالیز، مهندس امیر کریمی

منطقه: هرمزگان- قلعه قاضی

تاریخ ارسال نمونه : مهرماه ۱۴۰۱

تهیه و تنظیم:

صالح پناهنده (مدیر فنی فیدار فصل گلخانه)

دانشجوی دکتری بیماری شناسی گیاهی (گرایش قارچ شناسی)

فاطمه شهدادنژاد

(دانشجوی مهندسی گیاه پزشکی دانشگاه شهید باهنر کرمان)

محل انجام بررسی آزمایشگاهی:

آزمایشگاه قارچ شناسی- بخش گیاه پزشکی (دانشگاه شهید باهنر کرمان)

Chaetomium sp.

نمونه بادمجان



داستان کف ایجاد شده روی ساقه ی بادمجان و
علف های هرز مزارع در هرمزگان چه بود؟





در مهرماه ۱۴۰۱ تکنسین‌های گروه تحقیقاتی FFG طی بازدید از مزارع فضای باز بادمجان استان هرمزگان، گزارشی مبنی بر وجود علائم کف مانند (شبيه کف حاصل از شوینده ها) و همچنین علائم پوسیدگی و لهیدگی با هاله سیاه رنگ روی ساقه بادمجان به بخش فنی فیدار فصل گلخانه ارسال نمودند.

Chaetomium sp.

نمونه بادمجان



بررسی ما نشان داد کف ایجاد شده روی ساقه بادمجان و همچنین برخی علف های هرز مزارع مختلف مربوط به فعالیت پوره های زنجبرک های قورباغه ای (خانواده Cercopidae) بوده است.



پوره‌های زنجبرک‌های قورباغه ای با استفاده از مواد دفعی ترش‌حی هفتمین و هشتمین حلقه شکم، حباب‌هایی از هوا را به دام انداخته و یک توده کف‌مانند در اطراف خود بوجود می‌آورند.

این توده کف‌مانند از حشره در برابر دشمنان طبیعی و خشک شدن آب بدن در حرارت‌های بالا محافظت می‌کند.



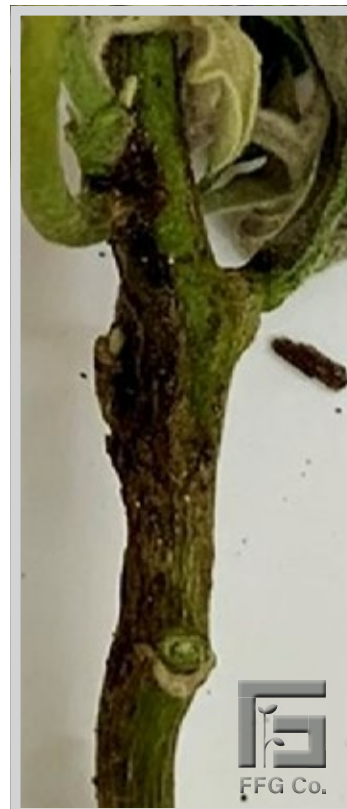
Spittlebugs: Froghoppers

Chaetomium sp.

نمونه بادمجان

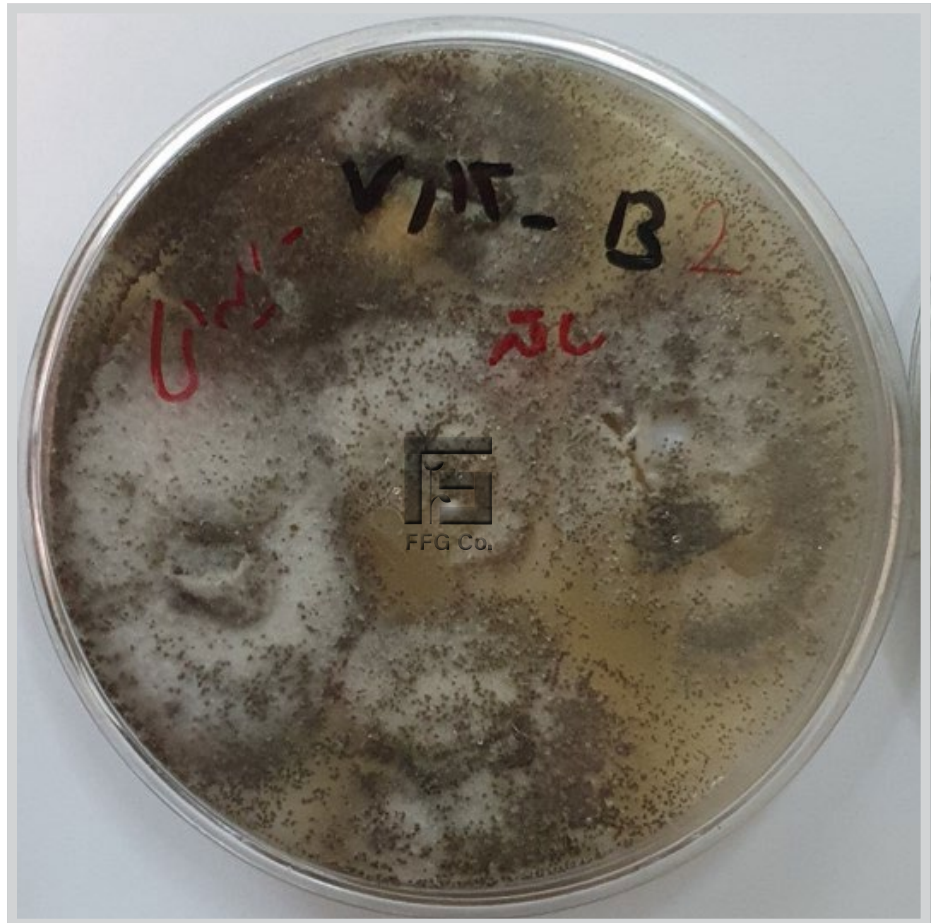


زنجرک های قورباغه مانند قادرند با مکیدن شیره گیاه و تغذیه مداوم از آن، گیاه را تضعیف نموده و با کوتولگی شدید مواجه سازند. همچنین فعالیت طولانی مدت این حشرات روی گیاه می تواند زمینه فعالیت برخی قارچ ها را نیز فراهم سازد. ما گیاهان آسیب دیده و دارای علائم پوسیدگی سیاه ساقه را در آزمایشگاه قارچ شناسی بررسی نموده ایم. در ادامه نتایج این بررسی را مشاهده فرمایید:



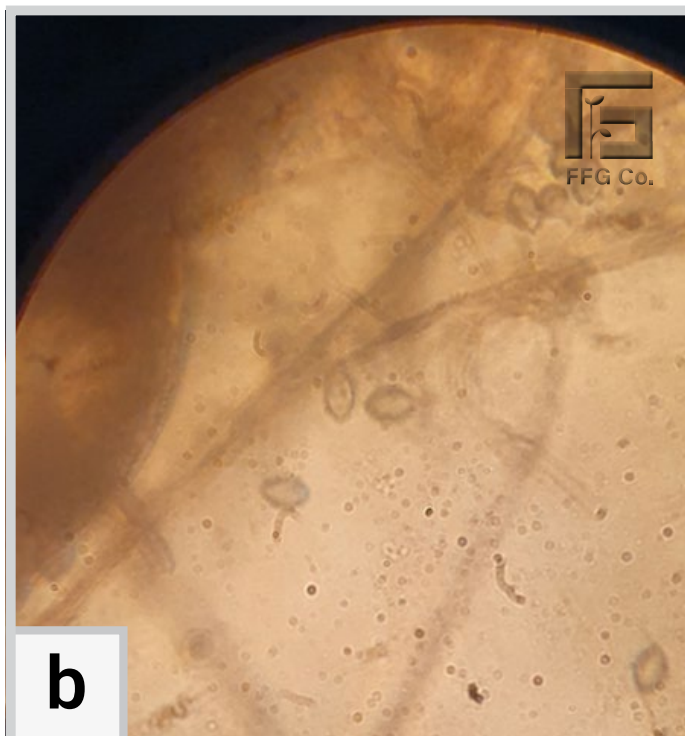
علائم پوسیدگی سیاه در محل فعالیت طولانی مدت زنجرک های قورباغه مانند (ساقه و برگ بادمجان)

پرگنه قارچ رشد کرده از ساقه بادمجان



این پرگنه در ابتدا سفید رنگ و پس از گذشت زمان به خاکستری تیره تبدیل می شود.

همزمان با ایجاد هاله تیره رنگ روی پرگنه، برخی بلورهای روشن و براق نیز مشاهده می شود. این پرگنه در ابتدا اندام باردهی نداشت و تنها ریشه ها قابل مشاهده بود. بنابراین قارچ به زیر نور و روی برگ کاج منتقل شد تا اندام باردهی ظاهر شود.



a- اندام باردهی (آسکوکارپ) دارای زوائد مو مانند و فترمانند
b- آسکوسپوره‌های تک سلولی و لیمویی شکل

خصوصیات مورفولوژیک قارچ فوق مربوط به
جنس کتومیوم است. *Chaetomium sp.*

بیمارگر کتومیوم پیش از این روی توت فرنگی نیز
توسط این شرکت گزارش شده بود.



توضیحات تکنسین FFG



وجود کف روی ساقه بادمجان در منطقه قلعه قاضی هرمزگان قطعا و بدون شک مربوط به فعالیت زنجبرک های قورباغه مانند بود. فعالیت این آفات سبب تضعیف گیاه شده و همچنین بستر رشد بیمارگر کتومیوم فراهم شده بود. توصیه ما بر آن است در زمان مواجهه با خسارات این چینی هرگونه مصرف کود ازته متوقف شود. جهت نحوه کنترل بیماری اخیر با کارشناسان بومی ما در ارتباط باشید. این مجموعه تمامی نتایج تحقیقات منطقه ای خود را از طریق تکنسین های بومی در اختیار کشاورزان محترم قرار خواهد داد.



تیم FFG در حال بومی سازی دانش آکادمیک علوم گیاه پزشکی

با کارشناسان ما در تماس باشید .



📷 [fidar.crop.protection](https://www.instagram.com/fidar.crop.protection) 🌐 ffg-natupestic.ir



اولین گام برای اعمال هرگونه اقدام مدیریتی و کنترل بیماری های گیاهی،
تشخیص دقیق نوع عامل بیماری است.

تیم FFG در حال بومی سازی دانش آکادمیک علوم گیاه پزشکی

گزارش های فنی ما بصورت رایگان (حتی بدون هزینه پست)
برای هموطنان محترم در سرتاسر کشور ارسال می گردد.



📍 آدرس کارخانه : شیراز، شهرک صنعتی سروستان، ناحیه
شیمیایی و فلزات، فیدار فصل گلخانه
آدرس دفتر مرکزی: شیراز، بلوار ارم، خیابان خاکشناسی،
روبه روی کوچه ۶، ساختمان ۵۶۲، طبقه سوم

کد پستی: ۷۱۴۳۸۳۴۳۴۴
تلفن: ۰۷۱۳۲۲۸۴۵۱۶-۰۷۱۳۲۲۸۴۵۶۳-۰۷۱۳۲۲۸۴۵۳۶

📧 fidar.crop.protection 🌐 ffg-natupestic.ir