



گزارش فنی مصور

# *Rhizoctonia solani*



بوته بدون علائم کوتولگی



بوته دارای علائم کوتولگی

## نمونه ملون جانا (استان هرمزگان)

نام درخواست کننده: مهندس حقیقت دوست

تهیه و تنظیم:

صالح پناهنده (مدیر فنی فیدار فصل گلخانه)

دانشجوی دکتری بیماری شناسی گیاهی- گرایش قارچ شناسی)

فاطمه شهدادنژاد

دانشجوی مهندسی گیاه پزشکی دانشگاه شهید باهنر کرمان)

تاریخ ارسال نمونه: ۱۴۰۱/۰۸/۰۲

تاریخ تنظیم گزارش: ۱۴۰۱/۰۸/۰۹

روش بررسی: بررسی میدانی- آزمایشگاهی،

(با همکاری آزمایشگاه قارچ شناسی دانشگاه شهید باهنر کرمان)



a



b

a- علائم کوتولگی توام با رنگ‌پریدگی و حالت موزائیکی روی برگ‌های جوان (برخی این علائم را مربوط به ویروس کوتولگی سبزدی هندوانه می‌دانند. (Watermelon chlorotic stunt virus)

b- نقاط مشخص شده علائم خسارت سفیدبالک روی برگ‌ها هستند.

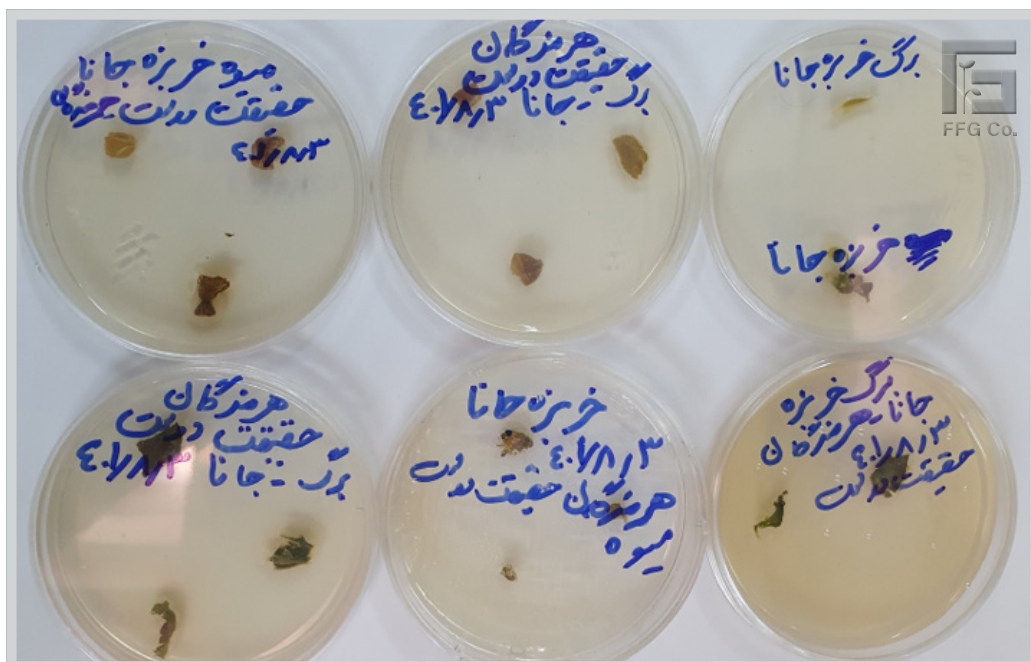


## به علائم پوسیدگی گل ها و میوه ها دقت کنید.

بررسی ما نشان داد این علائم فساد قارچی بوده و حداقل بطور مستقیم ارتباطی به کوتولگی و علائم ویروسی نداشت.

در اسلایدهای بعدی تصاویر فرآیند کشت، جداسازی و تشخیص بیمارگر را مشاهده کنید.

نمونه ملون جانا  
(استان هرمزگان)

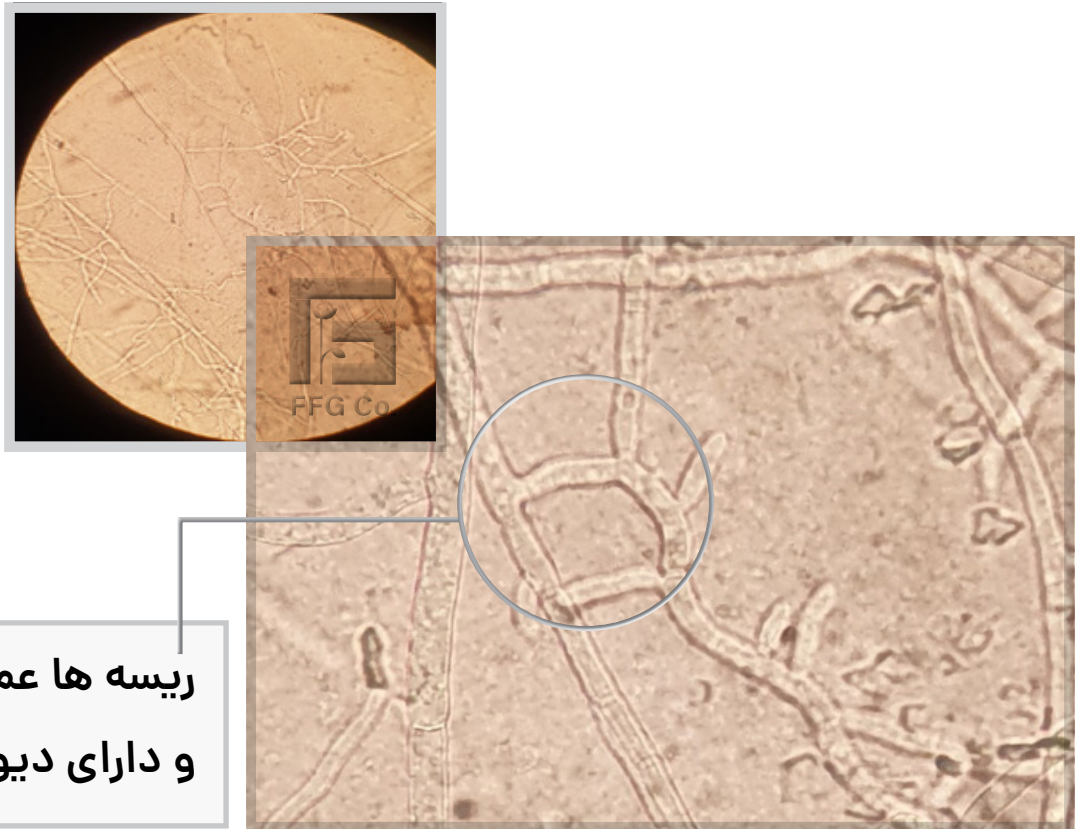


D- فرآیند کشت برگ ها و میوه های جانا روی محیط pda



پرگنه ۷۲ ساعته *Rhizoctonia solani* روی محیط pda

## تصویر میکروسکوپی از ریشه های قارچ *Rhizoctonia solani* جدا شده از میوه های دارای علائم پوسیدگی



ریشه ها عمود برهم  
و دارای دیواره عرضی

### ویژگی های مورفولوژی جنس *Rhizoctonia*

- ریشه ها دارای دیواره عرضی هستند.
- ریشه ها کمی ضخیم تر از حالت معمول به نظر می رسند.
- به نقطه مشخص شده با علامت دایره دقت کنید. ریشه ها عمود بر هم واقع شده اند.
- اسپور ندارد و تنها ریشه ها قابل مشاهده اند.



با توجه به فراوانی جدایه های بدست آمده، میوه های فوق قطعا به بیمارگر *Rhizoctonia* آلوده اند. بررسی ما در مناطق مختلف نشان داد میوه های در تماس با خاک بیشتر در خطر آلودگی قرار دارند.



## توضیحات تکنسین FFG

نمونه ارسال شده دارای چندین علائم متفاوت بود. کوتولگی برخی بوته ها که با توجه به تاریخ کشت یکسان مزرعه نشان از یک عامل محدود کننده رشد داشت. این علائم کوتولگی توسط برخی محققین و کارشناسان محترم به ویروس کوتولگی سبزدی هندوانه ربط داده می شود. ما در این فرصت کوتاه قادر به بررسی آزمایشگاهی ویروس اخیر نبودیم. بنابراین گزارش ما تنها موارد زیر را به عنوان نتیجه کلی این بررسی به قلم آورده است:

میوه ها به بیمارگر ریزوکتونیا آلوده هستند. با توجه به سابقه خطرناک این بیمارگر و احتمال کاهش درجه حرارت محیط در روزهای آینده، افزایش خسارت این بیمارگر دور از انتظار نیست.



از هرگونه فعالیتی که منجر به افزایش میزان تماس میوه ها با خاک شود پرهیز نمایید.





برای مطالعه سایر گزارشات فنی ما به وبسایت  
شرکت **فیدار فصل گلخانه** مراجعه نمایید.



📷 [fidar.crop.protection](https://www.instagram.com/fidar.crop.protection)    🌐 [ffg-natupestic.ir](https://www.ffg-natupestic.ir)



اولین گام برای اعمال هرگونه اقدام مدیریتی و کنترل بیماری های گیاهی،  
**تشخیص دقیق نوع عامل بیماری است.**

## تیم FFG در حال بومی سازی دانش آکادمیک علوم گیاه پزشکی

گزارش های فنی ما بصورت رایگان (حتی بدون هزینه پست)  
برای هموطنان محترم در سرتاسر کشور ارسال می گردد.



📍 آدرس کارخانه : شیراز، شهرک صنعتی سروستان، ناحیه  
شیمیایی و فلزات، فیدار فصل گلخانه  
آدرس دفتر مرکزی: شیراز، بلوار ارم، خیابان خاکشناسی،  
روبه روی کوچه ۶، ساختمان ۵۶۲، طبقه سوم

کد پستی: ۷۱۴۳۸۳۴۳۴۴  
تلفن: ۰۷۱۳۲۲۸۴۵۳۶-۰۷۱۳۲۲۸۴۵۶۳-۰۷۱۳۲۲۸۴۵۱۶

🌐 ffg-natupeptic.ir    📧 fidar.crop.protection