

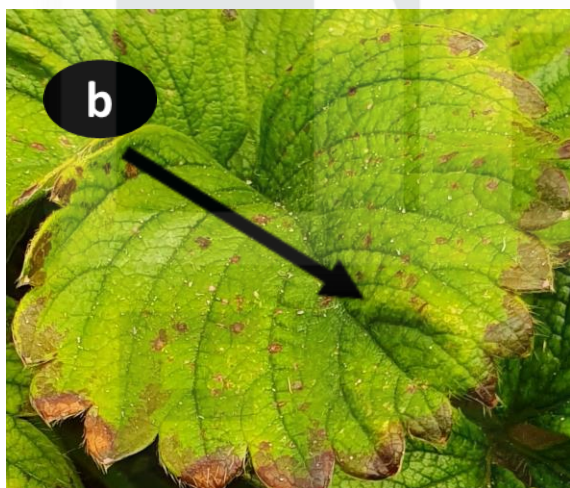
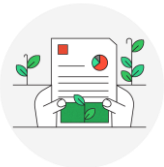


FFG.Co

گزارش فنی مصور

بازدید از گلخانه توت فرنگی (استان اصفهان)

- نام و درخواست کننده همکار: مهندس گل‌بازخانی
- تاریخ بازدید: مرداد ماه ۱۴۰۱
- تاریخ تنظیم گزارش: مهرماه ۱۴۰۱
- مجری: تیم فنی FFG
- روش بررسی: بررسی میدانی - آزمایشگاهی (کشت قارچ)



- a. علائم لکه برگی روی برگ های جوان و مسن
- b. لکه های ارغوانی تا قرمز رنگ از نمای نزدیک تر (لکه ها در مرکز رنگ پریدگی و هاله سفید داشتند)



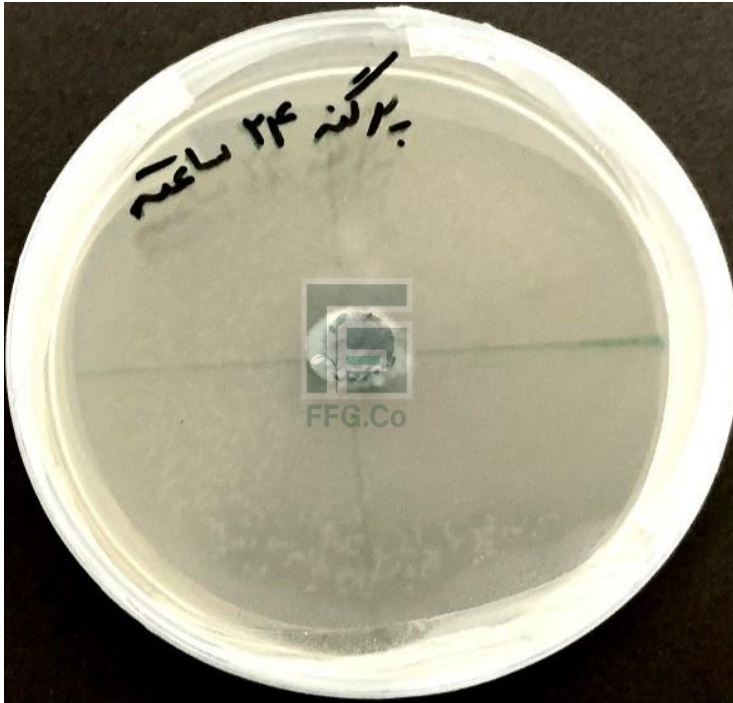
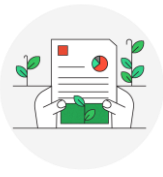


تیم FFG در حال بومی سازی دانش آکادمیک علوم گیاه پزشکی

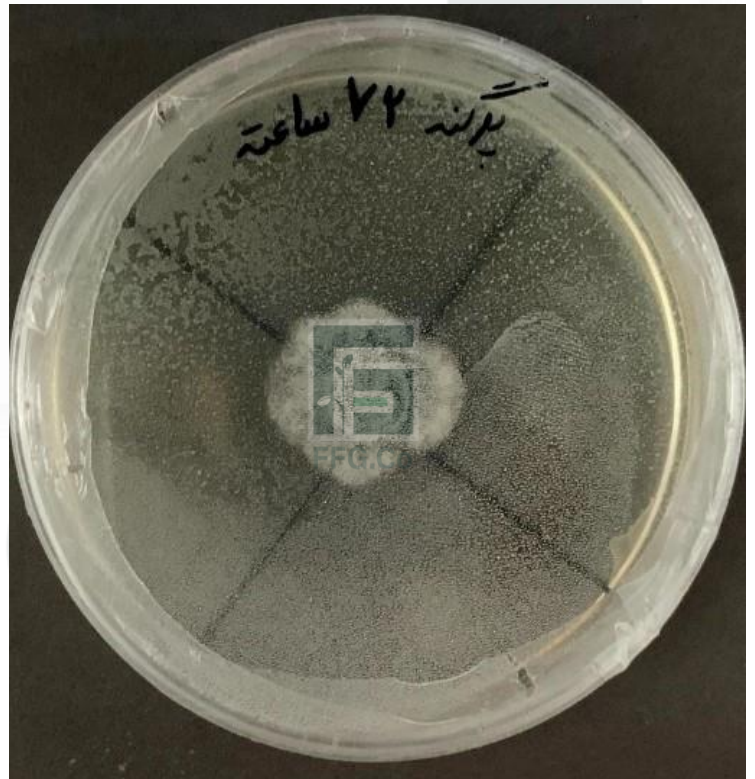


توضیحات تکنسین: اندام های باردهی، آسکوکارپ ها پشت سطح برگ ها و همچنین دم برگ ها مشاهده شد. (شکل C) چندین جدایه از جنس *Chaetomium sp.* از قسمت های مختلف بافت های فوق جدا شد جدایه ها از نظر مورفولوژی و شکل ظاهری تفاوت داشتند.

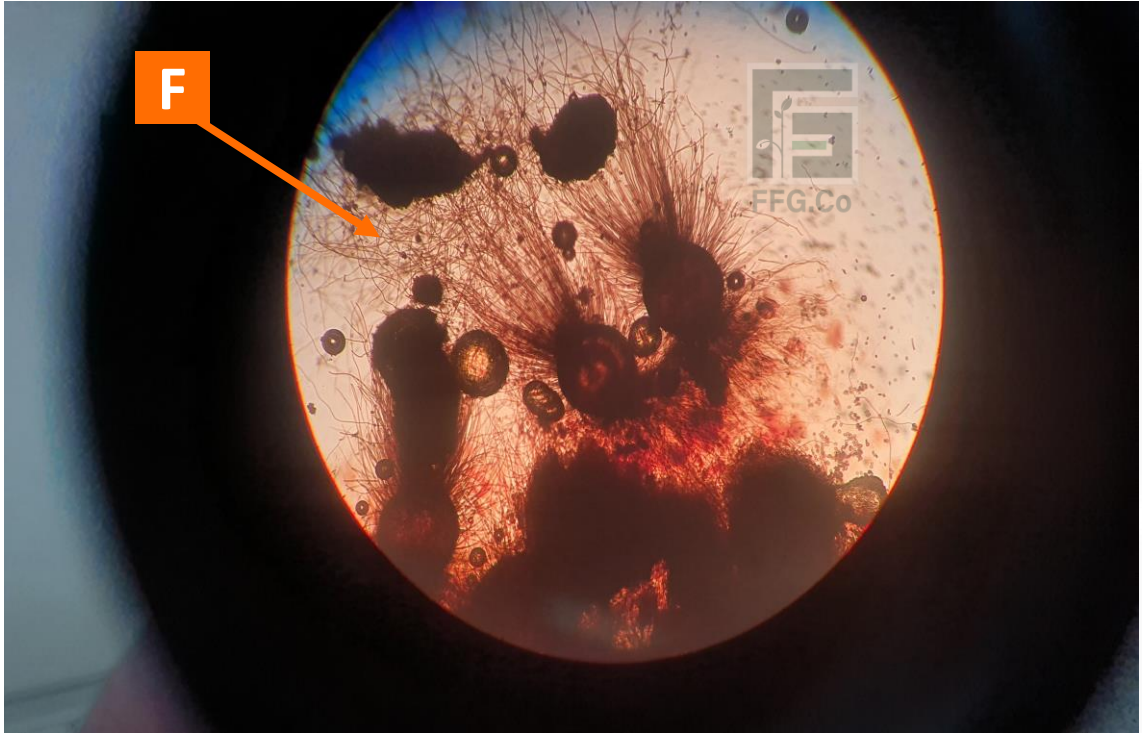
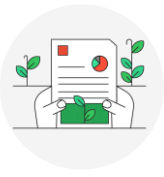




D. پرگنه ۲۴ ساعته
Chaetomium sp.
روی محیط pda

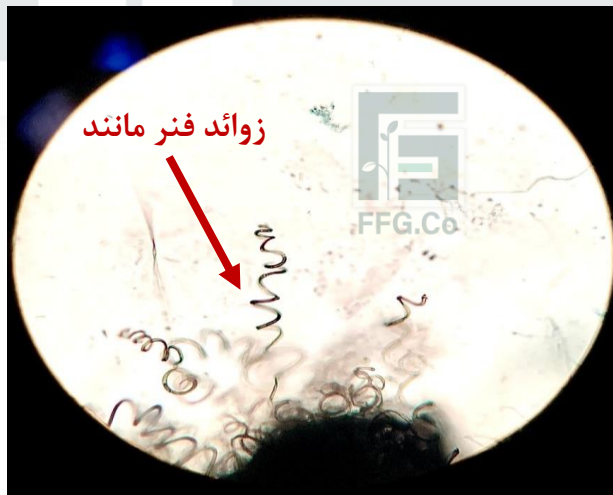


E. پرگنه ۷۲ ساعته
Chaetomium sp.
روی محیط pda

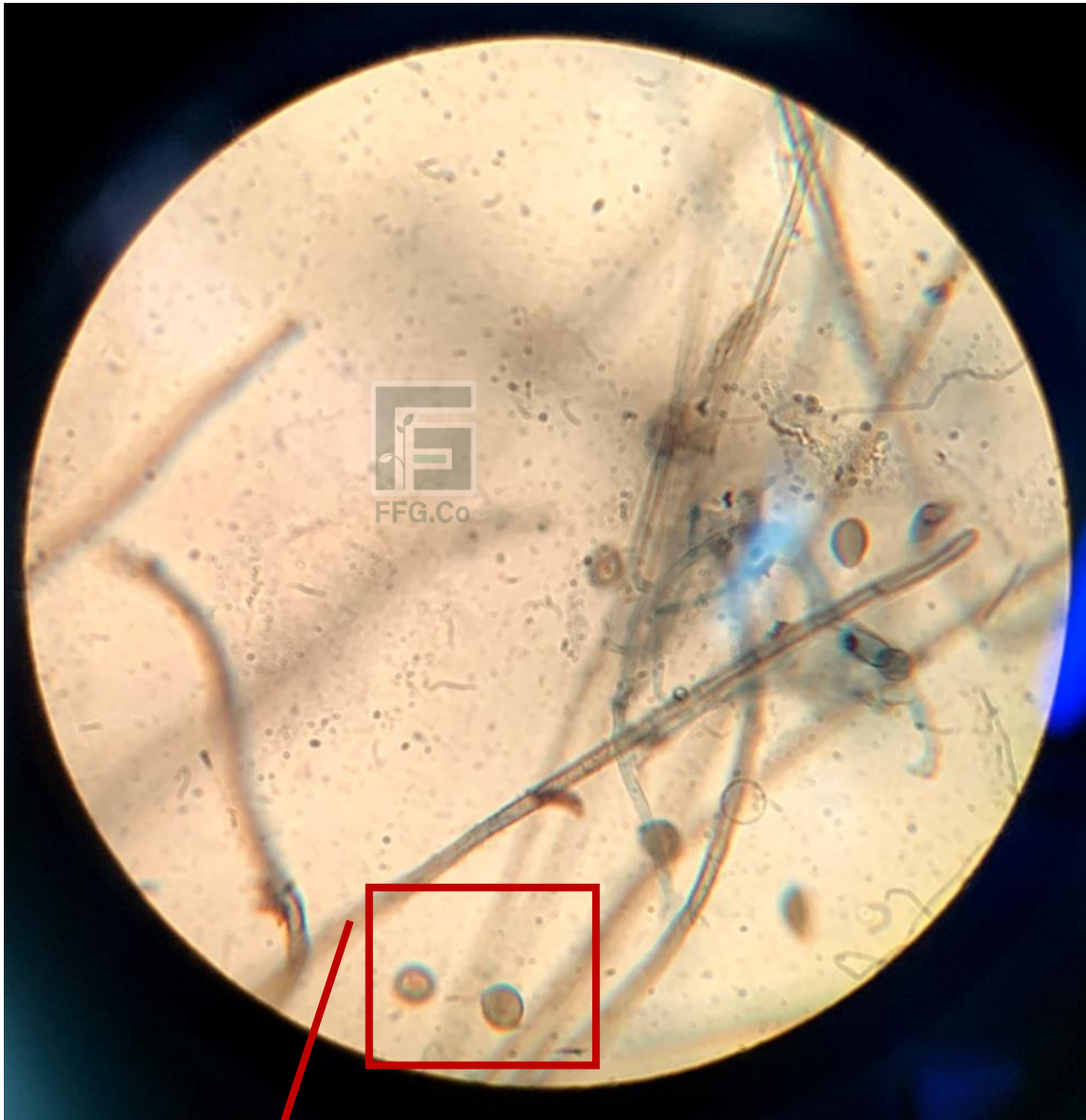


قابل توجه کارشناسان محترم کلینیک های گیاه پزشکی و همچنین تکنسین های کشت قارچ:

به زوائد مو مانند سطح آسکوکارپ ها دقت کنید. (شکل F) این زوائد مو مانند یک نشانه مهم در تشخیص جنس *Chaetomium* بشمار می آیند. در بررسی ما زوائدی فرمانند نیز مشاهده شد که تصاویر آن را می توانید در زیر ببینید:



Chaetomium sp.



آسکوسپورهای تک سلولی و لیمویی شکل در *Chaetomium sp.*

(Unicellular, lemon-shaped ascospores)

تنها یکبار توان فنی ما را امتحان کنید

FFG Co.



توضیحات تکنسین FFG

ما بیمارگر کتومیوم را روی برگ ها (بصورت لکه برگی) و همچنین ساقه های دارای علائم پوسیدگی توت فرنگی جدا کرده ایم. از آنجا که تعداد بازدیدها و مشاهدات ما در مناطق مختلف بسیار متعدد و فراوان است، امکان مایه زنی قارچ ها روی میزبان های ذکر شده وجود ندارد. بنابراین ما نمی توانیم گونه های اخیر را بطور قطعی و رسمی بیمارگر معرفی کنیم. توصیه مدیر فنی فیدار فصل گلخانه بر آن بوده که گزارشات و مشاهدات منطقه ای ما با همه کارشناسان محترم، همکاران و حتی شرکت های رقیب به اشتراک گذاشته شود. ما امیدواریم با این روش بتوانیم به سهم خود در کاهش میزان مصرف آفت کش ها و همچنین آلودگی های زیست محیطی جهان نقش ایفا کنیم. بخاطر داشته باشید که زمین همانند یک آکواریوم است. آلودگی ها، میکروارگانیسم ها و هرگونه آلودگی زیست محیطی که بشر ایجاد کند، ممکن است در محیط منتشرشده و به سایر مناطق منتقل شود. بنابراین از مصرف بی مورد آفت کش ها پرهیز کنید. بررسی آزمایشگاهی ما نشان داد قارچ کتومیوم نسبت به بسیاری از قارچ کش های تجاری داخل کشور مقاومت شدید نشان می دهد.

با کارشناسان ما در تماس باشید.



فیدار فصل گلخانه

آدرس دفتر مرکزی: شیراز، بلوار ارم، خیابان خاکشناسی، روبه روی کوچه ۶، ساختمان ۵۶۲، طبقه سوم

کد پستی: ۷۱۴۳۸۳۴۳۴۴

تلفن:

۰۷۱۳۲۲۸۴۵۳۶

۰۷۱۳۲۲۸۴۵۶۳

۰۷۱۳۲۲۸۴۵۱۶

fidar.crop.protection ffg-natupestic.ir