



گزارش فنی مصور FFG CO.

بررسی بیماری‌های قارچی درختان پسته منطقه تهرود

تاریخ ارسال نمونه: ۱۴۰۲/۰۲/۲۵

تاریخ تنظیم گزارش: ۱۴۰۲/۰۴/۰۸

همکاران: آقای مهندس حسین سعید، آقای مهندس امید پادگانه، خانم مهندس

ایرن روح آبادی

روش بررسی: بررسی میدانی - آزمایشگاهی، با همکاری آزمایشگاه قارچ شناسی

دانشگاه شهید باهنر کرمان

کشاورز: آقای عرب آبادی، منطقه تهرود





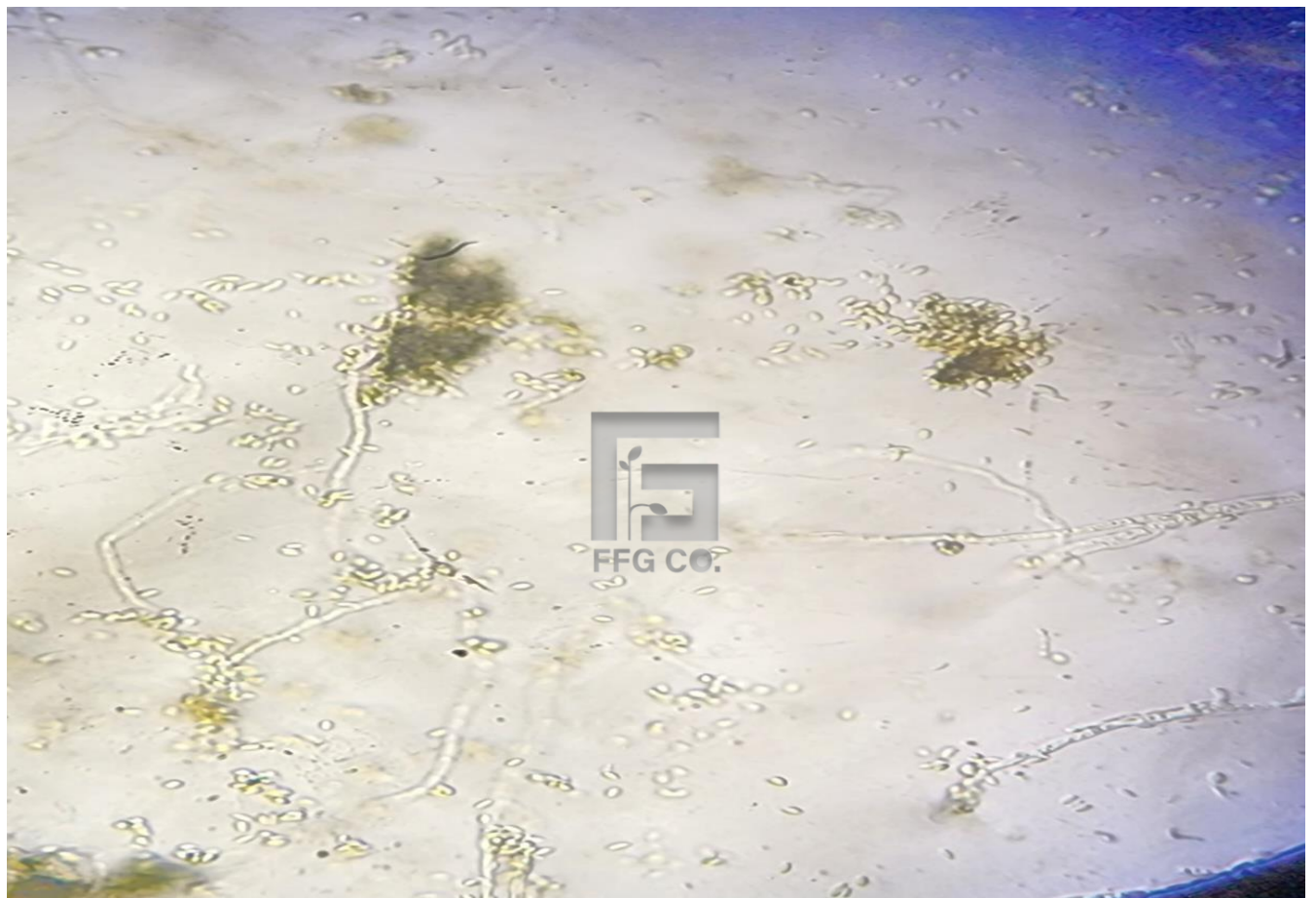
علائم سرخشکیدگی روی درختان،
برگریزی و ضعف عمومی



نکروز مرکزی در
مقطع عرضی شاخه
درختان



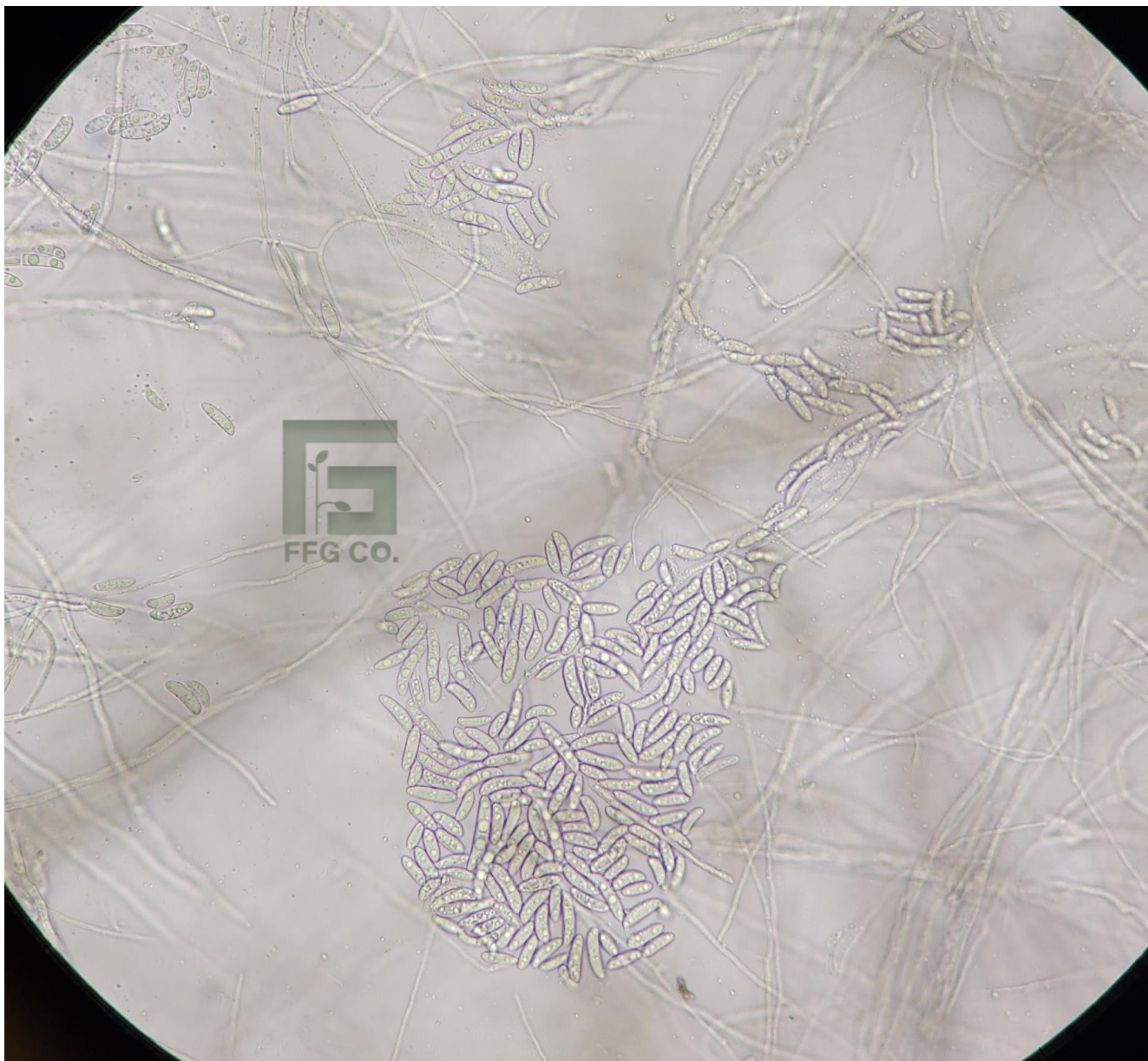
پتری های حاوی پرگنه های قارچ های مختلف



تصویر میکروسکوپی مربوط به *Paecilomyces* sp.



Fusarium sp.



میکرو و ماکرو کنیدی های فوزاریوم که از ریشه جدا شده است.

تنها یک بار توان فنی ما را امتحان کنید.

توضیحات تکنسین . FFG CO.

- درختان پسته آقای عرب آبادی در تهرود (روی پتری ها به اشتباه ابارق و عرب نژاد ثبت شده) مبتلا به عوامل قارچی مختلف هستند. روی ریشه آلودگی شدید فوزاریوم وجود دارد. فراوانی جدایه ها زیاد بود و ریشه ها علائم پوسیدگی داشت بنابراین قارچ بیمارگر است. در میان بیمارگرهای شاخه و تنه بیمارگر پسیلومیسز بیشترین آلودگی را دارد. همچنین روی میوه ها خسارت برخی قارچ های ساپروفیت علائم ایجاد نموده است. توصیه می شود بعد از آبیاری سبک درختان با دز ۵ در هزار رومبا + ۲ در هزار مونوپتاسیم فسفات شستشو شده و همچنین طوقه درختان نیز تیمار شود به گونه ای که هر درخت با سن بیش از ۸ سال حداقل ۱۰ لیتر از ماده را دریافت نماید و خاک پای آن نیز تیمار شود. سپس بعد از ۲ الی ۳ روز ماده نانسوسپانسیون آلمریا مصرف شود. از طرفی بدلیل آلودگی ریشه ها به فوزاریوم لازم و ضروری است دز ۱۰ در هزار ارگانواستیک اسید تهیه شده و حدود ۱۰ لیتر از ماده قبل از آبیاری روی خاک پای طوقه ریخته شود تا از طریق ریشه جذب شود. در این صورت مصرف فسفر باید حداقل ۳۰ درصد کاهش داشته باشد. چرا که هم ماده رومبا و هم ماده ارگانواستیک اسید کودی بوده و حاوی فسفر هستند.

اگر اقدامات فوق را انجام دادید مصرف عنصر روی هم کاملا متوقف شود.

تنها یک بار توان فنی ما را امتحان کنید.



علائم پوسیدگی ریشه - بیمارگر فوزاریوم



از حدس و گمان در ارتباط با تشخیص نوع بیماری و آزمون و خطا در ارتباط با درمان آن پرهیز نمایید. این روش ها هزینه زیادی دارد. هم از لحاظ زیست محیطی و هم از جنبه اقتصادی



مغز مغز بادام / مغز گردو
آبای غرب آبادی ۲۰۲۴



FFG CO.



علائم نکروز مرکزی - علائم داخلی روی درختان فندق،
بیمارگر *Paecilomyces sp.*



FFG CO.

از حدس و گمان در ارتباط با تشخیص نوع بیماری و آزمون و خطا در ارتباط با درمان آن پرهیز نمایید. این روش ها هزینه زیادی دارد. هم از لحاظ زیست محیطی و هم از جنبه اقتصادی



علائم پوسیدگی روی میوه ها، رقم فندق
Aspergillus sp. بیمارگر

اگرچه آسپرژیلوس بطور کلی یک قارچ ساپروفیت است و قادر به ایجاد علائم نیست اما در مورد این باغ و این درختان و البته بسیاری درختان دیگر در کرمان و خراسان در سال جاری خسارت ایجاد نموده و سبب پوسیدگی میوه ها شده است.

از حدس و گمان در ارتباط با تشخیص نوع بیماری و آزمون و خطا در ارتباط با درمان آن پرهیز نمایید. این روش ها هزینه زیادی دارد. هم از لحاظ زیست محیطی و هم از جنبه اقتصادی

با احترام
صالح پناهنده
(مدیر فنی شرکت فیدار فصل گلخانه،
دانشجوی دوره دکتری قارچ شناسی
دانشگاه شهید باهنر کرمان)



تنها یک بار توان فنی ما را امتحان کنید
با کارشناسان ما در ارتباط باشید

آدرس دفتر مرکزی:

شیراز، بلوار ارم، خیابان خاکشناسی، روبروی
کوچه ۶، ساختمان ۵۶۲، طبقه سوم

شماره تماس:

۰۷۱-۳۲۲۸۴۵۳۶

۰۷۱-۳۲۲۸۴۵۶۳

۰۷۱-۳۲۲۸۴۵۱۶

آدرس ایمیل و وبسایت:

Info@ffg-natupestic.ir

www.ffc-natupestic.ir

