



گزارش فنی مصور بازدید از گلخانه گوجه فرنگی- همدان

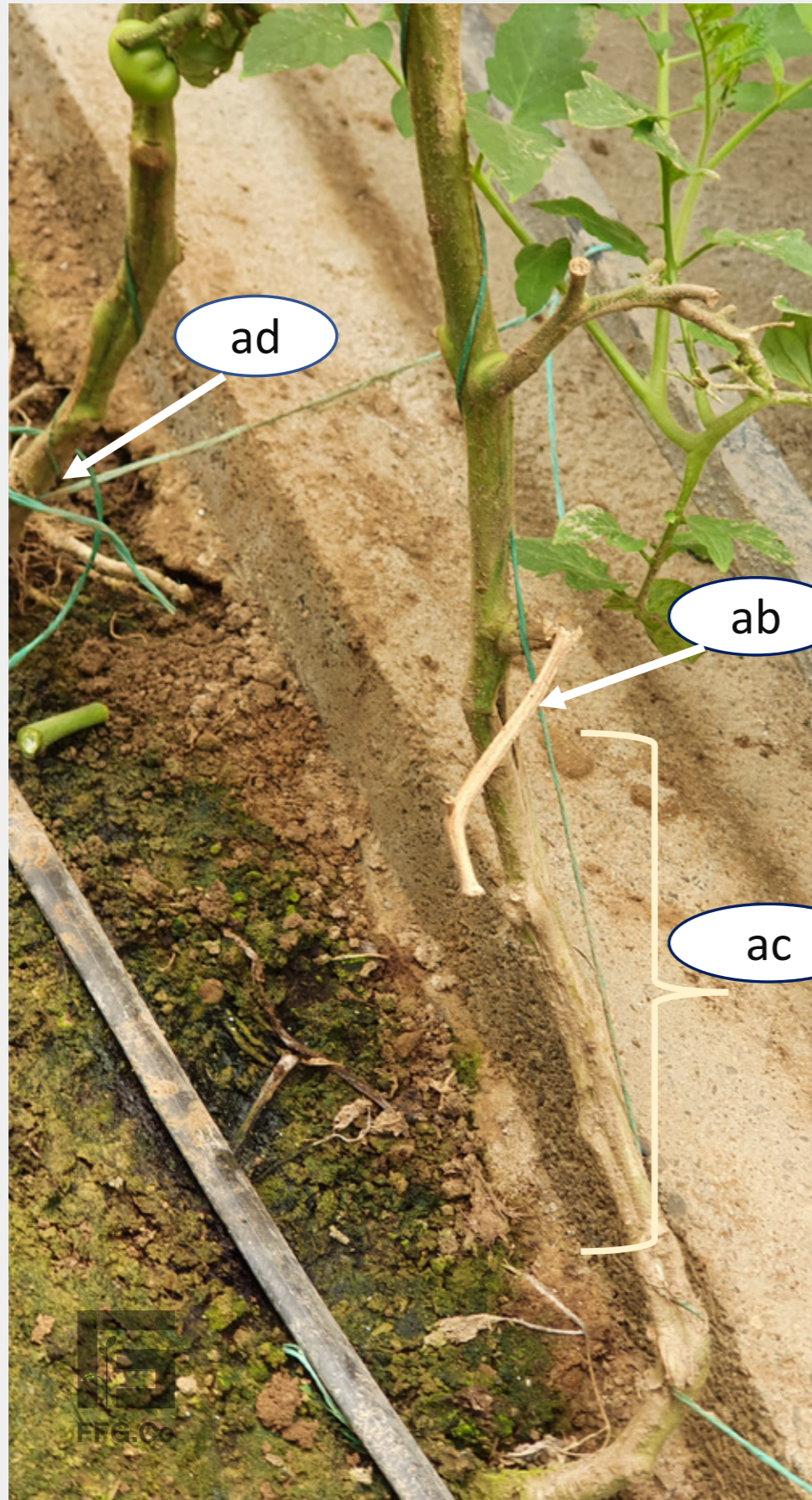
نام درخواست کننده و همکار:

شرکت خرم کشت گستر هامون- مهندس انصاری

مجری: تیم فنی FFG

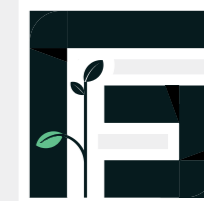
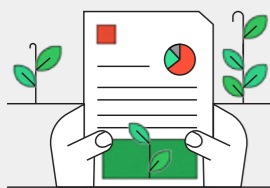
روش بررسی: آزمایشگاهی (کشت قارچ)، تشخیص در حد جنس بیمارگر
(ویژگی های مرفولوژی)





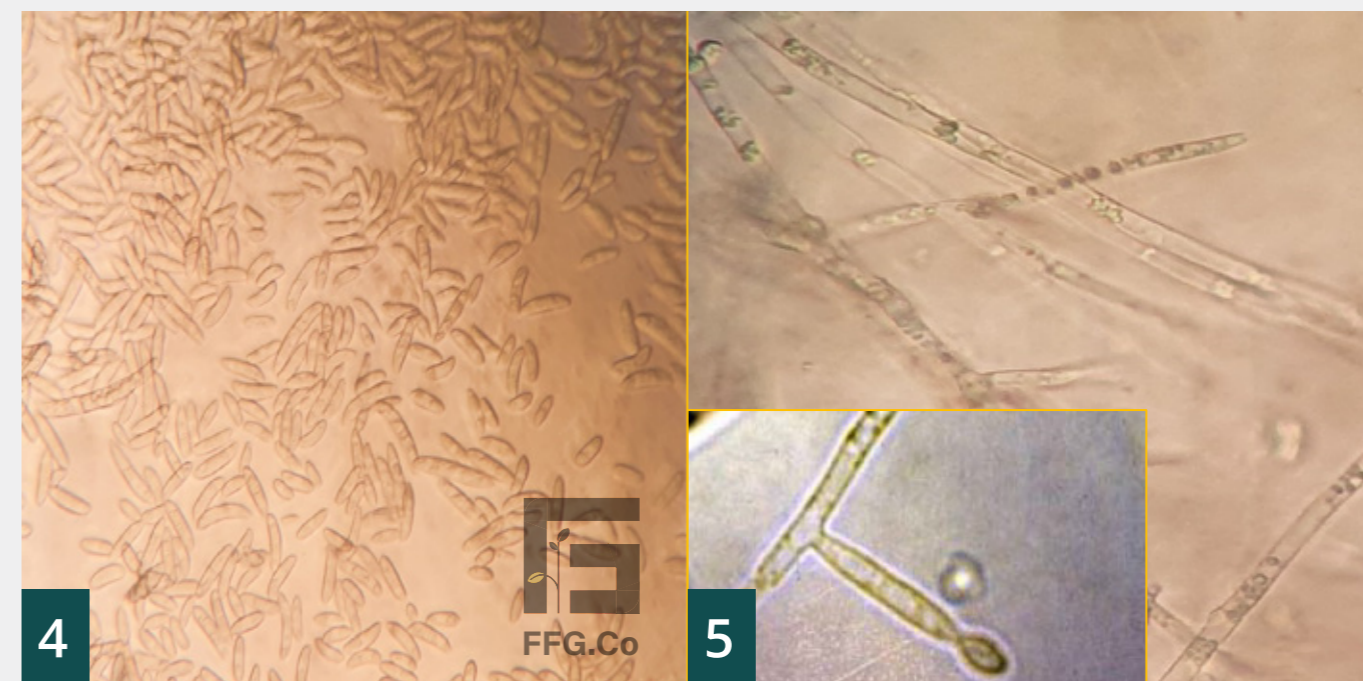
تصویر ۱

مشاهده علائم ظاهری شانکر (ab)، پوسیدگی ساقه (ac)، طوقه و ریشه (ad)، علائم پوسیدگی روی شاخه های جانبی از نمای نزدیک تر (ae) روی گوجه فرنگی.



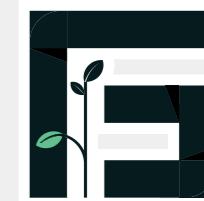
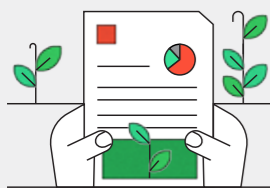
تصویر (۳)

علائم کلروز، نکروز و رنگ پریدگی سطح برگ ها (۱)، (۲)، پرگنه ۷۲ ساعته *Alternaria sp.* روی محیط کشت pda (۳)
اسپورهای تیره با دیواره عرضی و طولی، کنیدیوفور و کنیدیوم (۴)



تصویر (۲)

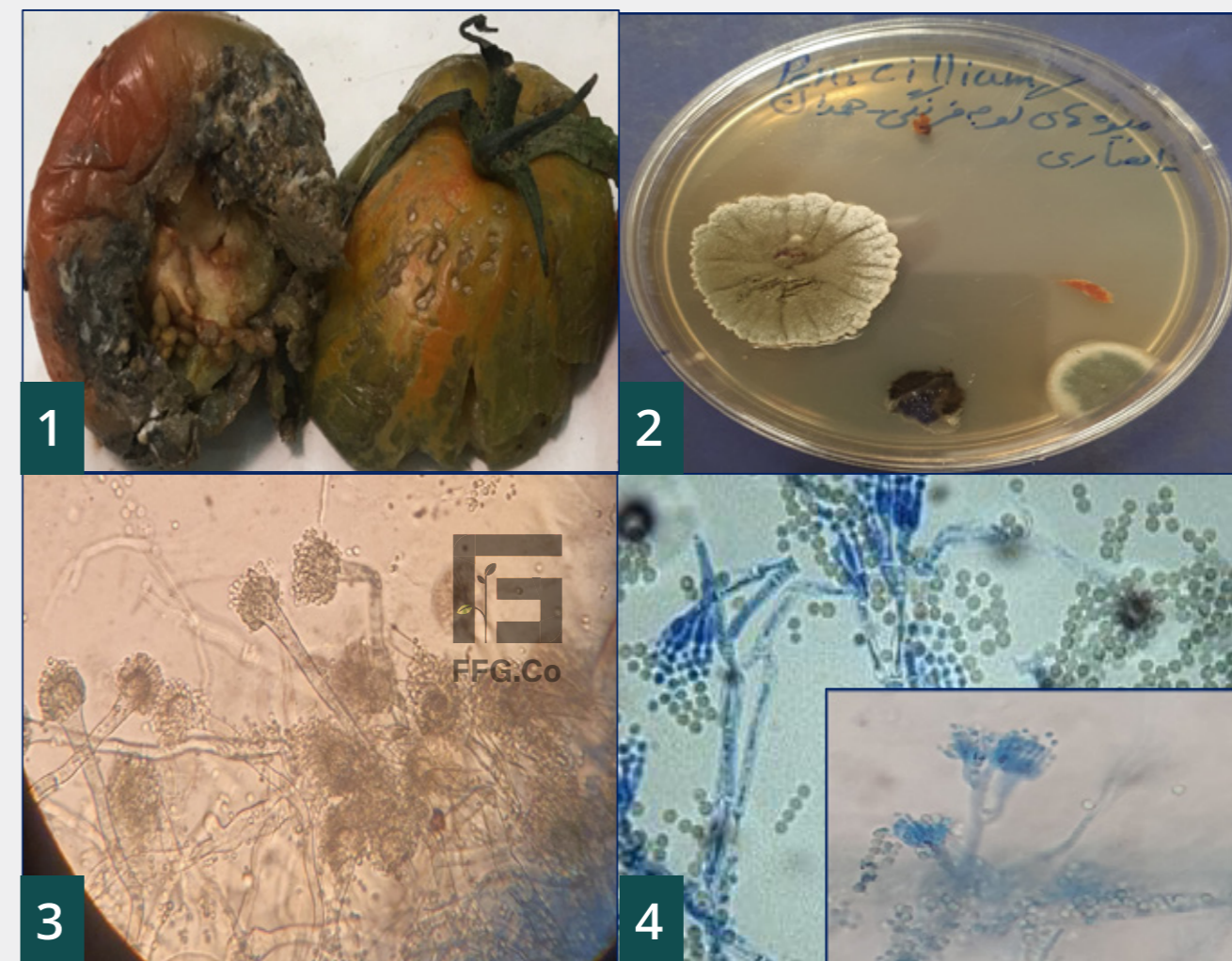
ویژگی های محیط کشت و میکروسکوپی در قارچ *Fusarium oxysporum*:
پرگنه ۲۴ (۱)، پرگنه ۴۸ (۲)، پرگنه ۷۲ ساعته (۳) در دمای ۳۰ درجه بر روی محیط کشت pda
ماکروکنیدی ها (۶۰۰ برابر) (۴)، میکروکنیدی روی مونوفیالید (۱۰۰۰ برابر) (۵)



تصویر (۵)

علائم رنگ پریدگی و پوسیدگی اسفنجی روی میوه های نارس (۱)
علائم اسفنجی شکل روی میوه های رسیده و برداشت شده (۲)، پتری حاوی
ذرات کشت شده میوه های گوجه فرنگی روی محیط pda

توضیحات تکنسین: هیچگونه علائم بیماری قارچی روی این قسمت از میوه ها مشاهده
نشد. بنظر می رسد علائم فیزیولوژیک بوده و ارتباطی با بیماری های عفونی ندارد. میوه
های آسیب دیده از جانب اختلاف درجه حرارت میوه ها و محیط (به عنوان مثال در اثر
ریزش قطراتی چون شبنم)، زاویه تابش آفتاب، خسارت آفاتی چون تریپس و همچنین
سایر صدمات مکانیکی بررسی شود.



تصویر (۴)

علائم پوسیدگی روی میوه های فاسد شده در کف گلخانه (۱)،
پرگنه ۷۲ ساعته *Aspergillus sp.* و *Penicillium sp.* روی محیط کشت Pda (۲)
کنیدیوفور، وزیکل، فیالید و کنیدیوم قارچ *Aspergillus sp.* (۳)،
کنیدیوفور، متولا، فیالید و کنیدیوم قارچ *Penicillium sp.* (۴)



FFG.Co